

**АГЕНТСТВО ПО ОХРАНЕ КУЛЬТУРНОГО НАСЛЕДИЯ
РЕСПУБЛИКИ ДАГЕСТАН
(Дагнаследие)**

ПРИКАЗ

№ 265/24-ОД

«11» октября 2024 г.

**Об утверждении границ территории объекта культурного наследия
федерального значения «Мавзолей», XVII в.
(Республика Дагестан, Рутульский район, с.Мишлеш)**

В соответствии со статьей 3.1 и статьей 5.1 Федерального закона от 25 июня 2002 г. № 73-ФЗ «Об объектах культурного наследия (памятниках истории и культуры) народов Российской Федерации» (Собрание законодательства РФ, 2002, № 26, ст. 2519; 2024, № 33 (Часть II), ст. 5023), статьей 7 Закона Республики Дагестан от 3 февраля 2009 г. № 7 «Об объектах культурного наследия (памятниках истории и культуры) народов Российской Федерации, расположенных на территории Республики Дагестан» (Собрание законодательства Республики Дагестан, 2009, № 3, ст. 77; интернет-портал правовой информации Республики Дагестан (www.pravo.e-dag.ru) 2024, 6 марта, № 05004013028), приказом Минкультуры России от 04.06.2015 № 1745 «Об утверждении требований к составлению проектов границ территорий объектов культурного наследия» (официальный интернет-портал правовой информации (<http://www.pravo.gov.ru>), 2015, 26 августа, № 0001201508260013, официальный интернет-портал правовой информации (<http://pravo.gov.ru>), 2024, 2 февраля, № 0001202402280005) и Положением об Агентстве по охране культурного наследия Республики Дагестан, утвержденным постановлением Правительства РД от 18 ноября 2016 г. № 342 (официальный интернет-портал правовой информации (www.pravo.gov.ru), 2016, 23 ноября, № 0500201611230005; интернет-портал правовой информации Республики Дагестан (www.pravo.e-dag.ru) 2024, 26 апреля № 05002013302),

приказываю:

1. Утвердить границы территории объекта культурного наследия федерального значения «Мавзолей», XVII в., расположенного по адресу: Республика Дагестан, Рутульский район, с.Мишлеш, регистрационный номер в АИС ЕГРОКН 051410458480006, согласно приложению № 1 к настоящему приказу.

2. Утвердить режим использования территории объекта культурного наследия федерального значения «Мавзолей», XVII в., согласно приложению № 2 к настоящему приказу.

3. Консультанту отдела надзора, сохранения и использования объектов культурного наследия регионального значения Алиевой Н.М. обеспечить размещение настоящего приказа на официальном сайте Агентства по охране культурного наследия Республики Дагестан, в информационно-телекоммуникационной сети «Интернет» (<http://dagnasledie@e-dag.ru/>).

4. Начальнику отдела по работе с единым государственным реестром объектов культурного наследия Аллаеву Н.М. обеспечить направление настоящего приказа в Управление Федеральной службы государственной регистрации, кадастра и картографии по Республике Дагестан для регистрации ограничений (обременений) прав в Едином государственном реестре недвижимости.

5. Контроль за исполнением настоящего приказа возложить на заместителя руководителя – начальника отдела надзора, сохранения и использования объектов культурного наследия федерального значения Харбилова Х.З.

Руководитель



М.А. Мусаев

Приложение № 1
к приказу Агентства по охране
культурного наследия
Республики Дагестан
от «11» октября 2024 г. № 265/14-08

**Описание границ территории объекта культурного наследия
федерального значения «Мавзолей», XVII в.**

Границы территории объекта культурного наследия проходят:

От исходной точки 1, до поворотной точки 2, в восточном направлении, граница проходит на расстоянии 18,72 м.

от поворотной точки 2, через точку 3, до поворотной точки 4, в юго-западном направлении, граница проходит на расстоянии 18,25 м.

от поворотной точки 4, до поворотной точки 5, в западном направлении, граница проходит на расстоянии 16,41 м.

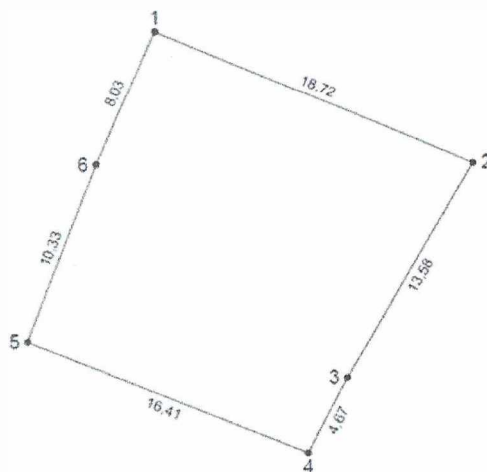
от поворотной точки 5, через точку 6, до исходной точки 1, в северном направлении, граница проходит на расстоянии 18,36 м. Северная граница замыкает контур.

**Карта (схема) границ территории объекта культурного наследия федерального значения «Мавзолей», XVII в., расположенного по адресу:
Республика Дагестан, Рутульский район, с.Мишлеш**



Координаты характерных (поворотных) точек границ объекта культурного наследия «Мавзолей», XVII в.

Мишлеш Мавзолей



Каталог координат				
Номер точки	Координаты		Длина линии (м)	Дирекция угол
	X (м)	Y (м)		
1	71701.31	316769.02	18.72	112° 37'
2	71694.11	316786.30	13.58	210° 44'
3	71682.44	316779.36	4.67	207° 50'
4	71678.31	316777.18	16.41	291° 42'
5	71684.38	316761.93	10.33	21° 42'
6	71693.98	316765.75	8.03	24° 03'
1	71701.31	316769.02		

Общий периметр: 71.74 м
Общая площадь: 320 кв.м

Приложение № 2
к приказу Агентства по охране
культурного наследия
Республики Дагестан
от «11» сентября 2024 г. № 265/24-28

**Режим использования территории объекта культурного наследия
федерального значения «Мавзолей», XVII в.**

В границах территории объекта культурного наследия:

- 1) запрещаются строительство объектов капитального строительства и увеличение объемно-пространственных характеристик, существующих на территории памятника или ансамбля объектов капитального строительства; проведение земляных, строительных, мелиоративных и иных работ, за исключением работ по сохранению объекта культурного наследия или его отдельных элементов, сохранению историко-градостроительной или природной среды объекта культурного наследия;
- 2) не допускается распространение наружной рекламы на объектах культурного наследия, включенных в единый государственный реестр объектов культурного наследия (памятников истории и культуры) народов Российской Федерации, а также на их территориях;
- 3) на территории памятника разрешается ведение хозяйственной деятельности, не противоречащей требованиям обеспечения сохранности объекта культурного наследия и позволяющей обеспечить функционирование объекта культурного наследия в современных условиях.