

**Индивидуальный предприниматель Ивченко Иван Андреевич**  
ИНН 661907379771, ОГРНИП 315661900002521 Дата регистрации: 19.05.2015

**Объект культурного наследия федерального значения**  
**«Мост», расположенный по адресу: Республика Дагестан,**  
**Агульский район, с. Тпиг**  
(наименование памятника истории и культуры)

**ПРОЕКТ ГРАНИЦ ЗАЩИТНОЙ ЗОНЫ**

**Раздел:** Материалы по обоснованию

**Подраздел:** Историко-культурные исследования

Том 1,

Книга 1.

Шифр РД-01-33-25-ИКИ

Арх. № \_\_\_\_\_

Экз. № \_\_\_\_\_

Екатеринбург  
2025

Индивидуальный предприниматель Ивченко Иван Андреевич  
ИНН 661907379771, ОГРНИП 315661900002521 Дата регистрации: 19.05.2015

**Объект культурного наследия федерального значения**  
**«Мост», расположенный по адресу: Республика Дагестан,**  
**Агульский район, с. Тпиг**  
(наименование памятника истории и культуры)

**ПРОЕКТ ГРАНИЦ ЗАЩИТНОЙ ЗОНЫ**

**Раздел:** Материалы по обоснованию

**Подраздел:** Историко-культурные исследования

Том 1,

Книга 1.

Генеральный директор \_\_\_\_\_ Ивченко И. А.  
(личная подпись, фамилия И.О.)

Шифр РД-01-33-25-ИКИ

Арх. № \_\_\_\_\_

Экз. № \_\_\_\_\_

Екатеринбург  
2025

## Состав документации

Обозначение комплекта	Наименование	Марка чертежей	Арх. № комплекта, дата	Примечание
<b>ТОМ I</b>	<b>Материалы по обоснованию проекта границ защитной зоны</b>			
<b>Книга 1</b>	<b>Историко-культурные исследования</b>	<b>(ИКИ)</b>		
ТОМ II	Утверждаемая часть			
Книга 1	Утверждаемая часть	<b>(УЧ)</b>		

Инов. № подл.							Лист
	Изм.	Кол.уч.	Лист	№док.	Подп.	Дата	

РД-01-33-25-ИКИ

РД-01-33-25-ИКИ

РД-01-33-25-ИКИ

РД-01-33-25-ИКИ

РД-01-33-25-ИКИ

РД-01-33-25-ИКИ

РД-01-33-25-ИКИ

РД-01-33-25-ИКИ

РД-01-33-25-ИКИ

РД-01-33-25-ИКИ

РД-01-33-25-ИКИ

РД-01-33-25-ИКИ

РД-01-33-25-ИКИ

РД-01-33-25-ИКИ

РД-01-33-25-ИКИ

РД-01-33-25-ИКИ

РД-01-33-25-ИКИ

РД-01-33-25-ИКИ

РД-01-33-25-ИКИ

РД-01-33-25-ИКИ

РД-01-33-25-ИКИ

РД-01-33-25-ИКИ

РД-01-33-25-ИКИ

РД-01-33-25-ИКИ

РД-01-33-25-ИКИ

РД-01-33-25-ИКИ

РД-01-33-25-ИКИ

РД-01-33-25-ИКИ

РД-01-33-25-ИКИ

РД-01-33-25-ИКИ

РД-01-33-25-ИКИ

РД-01-33-25-ИКИ

РД-01-33-25-ИКИ

РД-01-33-25-ИКИ

РД-01-33-25-ИКИ

## Содержание

№ Раздела	Наименование	Стр.,
	Введение	5
	Словарь терминов	6
1	Сведения об объекте культурного наследия	9
2	Сведения об объектах культурного наследия, выявленных объектах культурного наследия и объектах, обладающих признаками объектов культурного наследия, расположенных в границах исследуемой территории	26
3	Ландшафтно-визуальный анализ	27
4	Сведения из ФГИС ЕГРН	37
5	Историко-архивные и библиографические материалы	40
6	Историко-архитектурные исследования	42
7	Анализ современной градостроительной ситуации	43
	Выводы по результатам историко-культурных исследований	47
	Список литературы и использованных источников	48
	Архивные планы территории объекта культурного наследия, в отношении которого устанавливаются границы защитной зоны	49
	Фотографические материалы объекта культурного наследия и территории, в отношении которой устанавливаются границы защитной зоны	52

Ивв. № подл.	Подп. и дата	Взам. инв. №							РД-01-33-25-ИКИ	Лист
										4
			Изм.	Кол.уч.	Лист	№док.	Подп.	Дата		

## Введение

Данный проект представляет собой проект границ защитной зоны объекта культурного наследия федерального значения «Мост», расположенного по адресу: Республика Дагестан, Агульский район, с. Тпиг.

Проект границ защитной зоны объекта культурного наследия состоит из двух томов:

- Том 1. Материалы по обоснованию проекта границ защитной зоны объекта культурного наследия.
- Том 2. Утверждаемая часть.

Проект границ защитной зоны объекта культурного наследия разработан специалистами ИП Ивченко И.А. в 2025 году.

**Правовые основания для разработки раздела «Материалы по обоснованию проекта границ защитной зоны объекта культурного наследия»:**

1) Федеральный закон от 25.06.2002 № 73-ФЗ «Об объектах культурного наследия (памятниках истории и культуры) народов Российской Федерации» (ст. 34.1).

2) Градостроительный кодекс Российской Федерации от 29.04.2004 г. 190-ФЗ.

3) Приказ Минэкономразвития Российской Федерации от 03.06.2011 № 267 «Об утверждении порядка описания местоположения границ объектов землеустройства».

Ивч. № подл.	Подп. и дата	Взам. инв. №							Лист	
Изм.	Кол.уч.	Лист	№док.	Подп.	Дата	РД-01-33-25-ИКИ				5

## Словарь терминов

Общая терминология согласно нормативным документам.

**Объект культурного наследия (памятник истории и культуры) народов Российской Федерации** - объекты недвижимого имущества (включая объекты археологического наследия) и иные объекты с исторически связанными с ними территориями, произведениями живописи, скульптуры, декоративно-прикладного искусства, объектами науки и техники и иными предметами материальной культуры, возникшие в результате исторических событий, представляющие собой ценность с точки зрения истории, археологии, архитектуры, градостроительства, искусства, науки и техники, эстетики, этнологии или антропологии, социальной культуры и являющиеся свидетельством эпох и цивилизаций, подлинными источниками информации о зарождении и развитии культуры. (статья 3, ФЗ N73)

*Объекты культурного наследия* различают единичные (памятник истории и культуры); множественные, объединенные историко- культурной целостностью (ансамбли); комплексные (достопримечательные места).

**ОКН, памятник** - отдельные постройки, здания и сооружения с исторически сложившимися территориями (в том числе памятники религиозного назначения, относящиеся в соответствии с Федеральным законом от 30 ноября 2010 года N 327-ФЗ "О передаче религиозным организациям имущества религиозного назначения, находящегося в государственной или муниципальной собственности" к имуществу религиозного назначения); мемориальные квартиры; мавзолеи, отдельные захоронения; произведения монументального искусства; объекты науки и техники, включая военные; объекты археологического наследия. (статья 3, ФЗ N73)

**ОКН, ансамбли** - четко локализуемые на исторически сложившихся территориях группы изолированных или объединенных памятников, строений и сооружений фортификационного, дворцового, жилого, общественного, административного, торгового, производственного, научного, учебного назначения, а также памятников и сооружений религиозного назначения, в том числе фрагменты исторических планировок и застроек поселений, которые могут

Изм.	Кол.уч.	Лист	№ док.	Подп.	Дата	Взам. инв. №	Подп. и дата	Инд. № подл.	РД-01-33-25-ИКИ	Лист
										6

быть отнесены к градостроительным ансамблям; произведения ландшафтной архитектуры и садово-паркового искусства (сады, парки, скверы, бульвары), некрополи; объекты археологического наследия. (статья 3, ФЗ N73)

**ОКН, Достопримечательные места** - творения, созданные человеком, или совместные творения человека и природы, в том числе места традиционного бытования народных художественных промыслов; центры исторических поселений или фрагменты градостроительной планировки и застройки; памятные места, культурные и природные ландшафты, связанные с историей формирования народов и иных этнических общностей на территории Российской Федерации, историческими (в том числе военными) событиями, жизнью выдающихся исторических личностей; объекты археологического наследия; места совершения религиозных обрядов; места захоронений жертв массовых репрессий; религиозно-исторические места. В границах территории достопримечательного места могут находиться памятники и (или) ансамбли.

**Выявленный объект культурного наследия** - объекты, представляющие собой историко-культурную ценность и в отношении которых вынесено заключение государственной историко-культурной экспертизы о включении их в реестр как объектов культурного наследия, относятся к выявленным объектам культурного наследия со дня поступления в федеральный орган охраны объектов культурного наследия или в орган исполнительной власти субъекта Российской Федерации, уполномоченный в области охраны объектов культурного наследия.

**Предмет охраны объекта культурного наследия**- описание особенностей объекта, являющихся основаниями для включения его в реестр и подлежащих обязательному сохранению. Сведения, составляющие предмет охраны, вносятся в паспорт объекта культурного наследия.

**Защитными зонами** объектов культурного наследия являются территории, которые прилегают к включенным в реестр памятникам и ансамблям в границах которых в целях обеспечения сохранности объектов культурного наследия и композиционно-видовых связей (панорам) запрещаются строительство объектов капитального строительства и их реконструкция, связанная с изменением их

Изм.	Кол.уч.	Лист	№ док.	Подп.	Дата	Взам. инв. №	Подп. и дата	Инв. № подл.	РД-01-33-25-ИКИ	Лист
										7

параметров (высоты, количества этажей, площади), за исключением строительства и реконструкции линейных объектов.

**Территория объекта культурного наследия (ТОКН)** — это территория, непосредственно занятая данным объектом культурного наследия и (или) связанная с ним исторически и функционально, являющаяся его неотъемлемой частью и установленная в соответствии со статьей 3.1 ФЗ 73.

Земельные участки в пределах границ территорий объектов культурного наследия относятся к землям историко-культурного назначения и являются объектами градостроительной деятельности особого регулирования. Действие градостроительных регламентов на эти земельные участки не распространяется.

Инов. № подл.	Подп. и дата	Взам. инв. №							РД-01-33-25-ИКИ	Лист
			Изм.	Кол.уч.	Лист	№док.	Подп.	Дата		8



# 1. Сведения об объекте культурного наследия

Данные Единого государственного реестра объектов культурного наследия (памятников истории и культуры) народов Российской Федерации

<b>Объект</b>	Мост
<b>Номер в реестре</b>	051410414850006
<b>Адресная информация</b>	Республика Дагестан, Агульский район, с. Тпиг
<b>Регион расположения объекта</b>	Республика Дагестан
<b>Учетный номер</b>	05-35914
<b>Категория историко-культурного значения</b>	Федерального значения
<b>Вид объекта</b>	Памятник
<b>Общая видовая принадлежность</b>	Памятник градостроительства и архитектуры
<b>Дата создания</b>	XVII в.
<b>Нормативно-правовой акт, на основании которого объект был принят на государственную охрану</b>	Постановление Совета Министров РСФСР от 04.12.1974 г. №624
<b>Нормативно-правовой акт о регистрации объекта культурного наследия в ЕГРОКН</b>	Приказ Министерства культуры Российской Федерации от 14 марта 2016 г. №34460-р

<b>Предмет охраны объекта</b>	Не утвержден.
<b>Границы защитной зоны</b>	Утверждены приказом агентства по охране культурного наследия Республики Дагестан от 12.12.2022 № 298/22.
<b>Границы территории объекта</b>	Утверждены приказом агентства по охране культурного наследия Республики

Изм.	Кол.уч.	Лист	№док.	Подп.	Дата	РД-01-33-25-ИКИ	Лист
							9

	Дагестан от 12.12.2022 № 298-1/22.
<i>Зоны охраны объекта</i>	Не утверждены.



Фотографическое изображение объекта культурного наследия «Мост» из Единого государственного реестра объектов культурного наследия (памятников истории и культуры) народов Российской Федерации

Ивл. № подл.	Подп. и дата	Взам. инв. №							Лист	
										10
Изм.	Кол.уч.	Лист	№док.	Подп.	Дата	РД-01-33-25-ИКИ				

**Выкопировка из нормативно-правового акта о принятии на  
государственную охрану объекта культурного наследия «Мост»**

СОВЕТ МИНИСТРОВ РСФСР  
ПОСТАНОВЛЕНИЕ  
от 4 декабря 1974 г. N 624

**О ДОПОЛНЕНИИ И ЧАСТИЧНОМ ИЗМЕНЕНИИ ПОСТАНОВЛЕНИЯ  
СОВЕТА МИНИСТРОВ РСФСР ОТ 30 АВГУСТА 1960 Г. N 1327  
"О ДАЛЬНЕЙШЕМ УЛУЧШЕНИИ ДЕЛА ОХРАНЫ ПАМЯТНИКОВ  
КУЛЬТУРЫ В РСФСР"**

Совет Министров РСФСР постановляет:

В дополнение и частичное изменение Постановления Совета Министров РСФСР от 30 августа 1960 г. N 1327 "О дальнейшем улучшении дела охраны памятников культуры в РСФСР" (приложение N 1) принять предложение Министерства культуры РСФСР о включении в список памятников культуры, подлежащих охране как памятники государственного значения, утвержденный указанным Постановлением Совета Министров РСФСР, памятников культуры согласно Приложению N 1

Председатель  
Совета Министров РСФСР

М.СОЛОМЕНЦЕВ

Заместитель  
Управляющего Делами  
Совета Министров РСФСР

И.ФИЛАТОВ

КОПИЯ ВЕРНА



Инв. № подл.	Подп. и дата	Взам. инв. №						РД-01-33-25-ИКИ	Лист
									11
			Изм.	Кол.уч.	Лист	№док.	Подп.		Дата

**ПЕРЕЧЕНЬ  
ПАМЯТНИКОВ КУЛЬТУРЫ, ВКЛЮЧАЕМЫХ В СПИСОК  
ПАМЯТНИКОВ КУЛЬТУРЫ, ПОДЛЕЖАЩИХ ОХРАНЕ КАК  
ПАМЯТНИКИ ГОСУДАРСТВЕННОГО ЗНАЧЕНИЯ, УТВЕРЖДЕННЫЙ  
ПОСТАНОВЛЕНИЕМ СОВЕТА МИНИСТРОВ РСФСР  
ОТ 30 АВГУСТА 1960 Г. N 1327  
(ПРИЛОЖЕНИЕ N 1)**

**Агульский район**

Наименование памятника Дата (датировка) сооружения, автор	Местонахождение памятника
<b>Памятники архитектуры</b>	
Мост XVII в.	Агульский район, с. Тниг

Заместитель  
Управляющего Делами  
Совета Министров РСФСР

И.ФИЛАТОВ

Приложение N 1  
к Постановлению  
Совета Министров РСФСР  
от 4 декабря 1974 г. N 624

**КОПИЯ ВЕРНА**



Ив. № подл.							Лист	
Изм.	Кол.уч.	Лист	№док.	Подп.	Дата	РД-01-33-25-ИКИ		12



# Нормативно-правовой акт о регистрации объекта культурного наследия в ЕГРОКН



МИНИСТЕРСТВО КУЛЬТУРЫ РОССИЙСКОЙ ФЕДЕРАЦИИ  
(Минкультуры России)

## ПРИКАЗ

14 марта 2016 г. Москва № 34460-р

### О регистрации объекта культурного наследия федерального значения «Мост», XVII в. (Республика Дагестан) в едином государственном реестре объектов культурного наследия (памятников истории и культуры) народов Российской Федерации

Руководствуясь Федеральным законом от 25 июня 2002 г. № 73-ФЗ «Об объектах культурного наследия (памятниках истории и культуры) народов Российской Федерации», пунктом 5.4.3 Положения о Министерстве культуры Российской Федерации, утвержденного постановлением Правительства Российской Федерации от 20 июля 2011 г. № 590, и Положением о едином государственном реестре объектов культурного наследия (памятников истории и культуры) народов Российской Федерации, утвержденным приказом Минкультуры России от 3 октября 2011 г. № 954, п р и к а з ы в а ю :

1. Зарегистрировать объект культурного наследия федерального значения «Мост», XVII в. (далее – памятник), расположенного по адресу (местонахождение): Республика Дагестан, Агульский район, с. Тпиг, в едином государственном реестре объектов культурного наследия (памятников истории и культуры) народов Российской Федерации и присвоить ему регистрационный номер **051410414850006**.

2. Департаменту управления имуществом и инвестиционной политики (Б.Д.Мазо) обеспечить внесение соответствующих сведений о памятнике в единый государственный реестр объектов культурного наследия (памятников истории и культуры) народов Российской Федерации и их опубликование.

3. Контроль за исполнением настоящего приказа оставляю за собой.

Статс-секретарь — заместитель Министра

Г.У.Пирумов

Ив. № подл.	Подп. и дата	Взам. инв. №							РД-01-33-25-ИКИ	Лист
										13
			Изм.	Кол.уч.	Лист	№док.	Подп.	Дата		

# Нормативно-правовой акт об утверждении границ защитной зоны объекта культурного наследия



## АГЕНТСТВО ПО ОХРАНЕ КУЛЬТУРНОГО НАСЛЕДИЯ РЕСПУБЛИКИ ДАГЕСТАН (Дагнаследие)

### ПРИКАЗ

№ 298-1/22

«12» 12 2022 г.

#### *Об утверждении границ защитной зоны объекта культурного наследия федерального значения «Мост», XVII в., (Республика Дагестан, Агульский район, с. Тпиг)*

В соответствии со ст. 3.1, ст. 9.1, ст. 33, 34.1 Федерального закона от 25 июня 2002 г. № 73-ФЗ «Об объектах культурного наследия (памятниках истории и культуры) народов Российской Федерации», пунктом 2 ст.8 Закона Республики Дагестан от 03.02.2009 г. №7 «Об объектах культурного наследия (памятниках истории и культуры) народов Российской Федерации, расположенных на территории Республики Дагестан», Приказом Министерства культуры Российской Федерации от 04.06.2015 г. № 1745 «Об утверждении требований к составлению проектов границ территорий объектов культурного наследия» и «Положением об Агентстве по охране культурного наследия Республики Дагестан», утвержденным постановлением Правительства РД от 18 ноября 2016г. № 342,

### ПРИКАЗЫВАЮ:

1. Утвердить границы защитной зоны объекта культурного наследия федерального значения «Мост», принятого на государственную охрану в соответствии с постановлением Совета министров РСФСР от 4 декабря 1974 г. №624 «О дополнении и частичном изменении постановления Совета министров РСФСР от 30 августа 1960 г. №1327 «О дальнейшем улучшении дела охраны памятников культуры в РСФСР» и расположенного по адресу: Республика Дагестан, Агульский район, с. Тпиг. Регистрационный номер в АИС ЕГРОКН 051410414850006.
2. Утвердить режим использования земель в границах защитной зоны объекта культурного наследия федерального значения «Мост».

Ив. № подл.	Подп. и дата	Взам. инв. №							РД-01-33-25-ИКИ	Лист
										14
			Изм.	Кол.уч.	Лист	№док.	Подп.	Дата		

3. Консультанту отдела надзора, сохранения и использования объектов культурного наследия регионального значения Алиевой Н.М. обеспечить размещение настоящего приказа на официальном сайте Агентства по охране культурного наследия Республики Дагестан, в информационно-телекоммуникационной сети «Интернет» (<http://dagnasledie.ru/>).
4. Начальнику отдела по работе с единым государственным реестром объектов культурного наследия Аллаеву Н.М. обеспечить направление настоящего приказа в Управление Федеральной службы государственной регистрации, кадастра и картографии по Республике Дагестан для регистрации ограничений (обременений) прав в Едином государственном реестре недвижимости.
5. Контроль за исполнением настоящего приказа возложить на заместителя руководителя Агентства по охране культурного наследия Республики Дагестан Харбилова Х.З.

Руководитель



М.А. Мусаев

Ивв. № подл.	Подп. и дата	Взам. инв. №							РД-01-33-25-ИКИ	Лист	
											15
			Изм.	Кол.уч.	Лист	№док.	Подп.	Дата			

**Описание границ территории объекта культурного наследия  
федерального значения «Мост»**

В соответствии с частью 3 статьи 34.1. Федерального закона «Об объектах культурного наследия (памятниках истории и культуры) народов Российской Федерации» от 25.06.2002 г. № 73-ФЗ защитная зона устанавливается для памятника, расположенного в границах населенного пункта, на расстоянии 100 метров от внешних границ территории памятника.

Границы территории объекта культурного наследия проходят:

Северная граница от поворотной точки 1, до поворотной точки 2, проходит в юго-восточном направлении на расстоянии 46,39 м. от поворотной точки 1 до поворотной точки 2.

Восточная граница от поворотной точки 2, до поворотной точки 3, проходит в юго-западном направлении на расстоянии 8,17 м. от поворотной точки 2 до поворотной точки 3.

Южная граница от поворотной точки 3, до поворотной точки 4, проходит в северо-западном направлении на расстоянии 45,68 м. от поворотной точки 3.

Западная граница от поворотной точки 4, до поворотной точки 1, расположенной на расстоянии 8,16 м. от поворотной точки 4, проходит в северо-восточном направлении. Западная граница замыкает контур.

Ив. № подл.	Подп. и дата	Взам. инв. №							РД-01-33-25-ИКИ	Лист
										16
			Изм.	Кол.уч.	Лист	№док.	Подп.	Дата		



**Условные обозначения:**

—	Границы территории объекта культурного наследия.
1-4	Характерные (поворотные) точки границ территории объекта культурного наследия

**Координаты характерных (поворотных) точек к карте  
(схеме) границы территории объекта культурного наследия федерального значения  
«Мост»**

Обозначения характерных (поворотных) точек	Координаты характерных (поворотных) точек в местной системе координат (МСК-05)	
	X	Y
1	84 776.57	357 994.18
2	84 769.85	358 040.08
3	84 761.92	358 038.13
4	84 768.50	357 992.92

**Режим использования земель в границах защитной зоны объекта  
культурного наследия федерального значения «Мост»**

В границах защитной зоны объекта культурного наследия:

- в целях обеспечения сохранности объектов культурного наследия и композиционно-видовых связей (панорам) запрещаются строительство объектов капитального строительства и их реконструкция, связанная с изменением их параметров (высоты, количества этажей, площади), за исключением строительства и реконструкции линейных объектов.

Ив. № подл.	Подп. и дата	Взам. инв. №							РД-01-33-25-ИКИ	Лист
										17
			Изм.	Кол.уч.	Лист	№док.	Подп.	Дата		

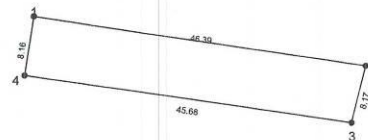
Приложение № 2  
к приказу Агентства по охране  
культурного наследия Республики Дагестан  
от 12.12.2022 № 298/122

Карта (схема) границ территории объекта культурного наследия федерального значения

«Мост». Адрес: Республика Дагестан, Агульский район, с. Тпиг.



Каталог координат поворотных точек, длин, углов			
Номер точки	Система координат МСК-05		Длина линии (м)
	X (м)	Y (м)	
1	84 776.57	357 994.18	46.39 8.17 45.68 8.16
2	84 769.85	358 040.08	
3	84 761.92	358 038.13	
4	84 768.50	357 992.92	
1	84 776.57	357 994.18	



Руководитель Агентства по охране  
культурного наследия Республики Дагестан

М. Лураев

М.А. Мусаев

Взам. инв. №

**Подп. и дата**

**Инв. № подл.**

Изм.	Кол.уч.	Лист	№ док.	Подп.	Дата
------	---------	------	--------	-------	------

РД-01-33-25-ИКИ

Лист

18

# Нормативно-правовой акт об утверждении границ территории объекта культурного наследия



## АГЕНТСТВО ПО ОХРАНЕ КУЛЬТУРНОГО НАСЛЕДИЯ РЕСПУБЛИКИ ДАГЕСТАН (Дагнаследие)

### ПРИКАЗ

№ 298/22

« 12 » 12 2022 г.

#### *Об утверждении границ территорий объекта культурного наследия федерального значения «Мост», XVII в., (Республика Дагестан, Агульский район, с. Тпиг)*

В соответствии со ст. 3.1, ст. 9.1, ст. 33 Федерального закона от 25 июня 2002 г. № 73-ФЗ «Об объектах культурного наследия (памятниках истории и культуры) народов Российской Федерации», пунктом 2 ст. 8 Закона Республики Дагестан от 03.02.2009 г. № 7 «Об объектах культурного наследия (памятниках истории и культуры) народов Российской Федерации, расположенных на территории Республики Дагестан», Приказом Министерства культуры Российской Федерации от 04.06.2015 г. № 1745 «Об утверждении требований к составлению проектов границ территорий объектов культурного наследия» и «Положением об Агентстве по охране культурного наследия Республики Дагестан», утвержденным постановлением Правительства РД от 18 ноября 2016г. № 342,

#### ПРИКАЗЫВАЮ:

1. Утвердить границы территории объекта культурного наследия федерального значения «Мост», принятого на государственную охрану в соответствии с постановлением Совета министров РСФСР от 4 декабря 1974 г. № 624 «О дополнении и частичном изменении постановления Совета министров РСФСР от 30 августа 1960 г. № 1327 «О дальнейшем улучшении дела охраны памятников культуры в РСФСР» и расположенного по адресу: Республика Дагестан, Агульский район, с. Тпиг. Регистрационный номер в АИС ЕГРОКН 051410414850006.
2. Утвердить режим использования территории объекта культурного наследия федерального значения «Мост».

Ив. № подл.	Подп. и дата	Взам. инв. №

Изм.	Кол.уч.	Лист	№ док.	Подп.	Дата

РД-01-33-25-ИКИ

Лист

19

3. Консультанту отдела надзора, сохранения и использования объектов культурного наследия регионального значения Алиевой Н.М. обеспечить размещение настоящего приказа на официальном сайте Агентства по охране культурного наследия Республики Дагестан, в информационно-телекоммуникационной сети «Интернет» (<http://dagnasledie.ru/>).
4. Начальнику отдела по работе с единым государственным реестром объектов культурного наследия Аллаеву Н.М. обеспечить направление настоящего приказа в Управление Федеральной службы государственной регистрации, кадастра и картографии по Республике Дагестан для регистрации ограничений (обременений) прав в Едином государственном реестре недвижимости.
5. Контроль за исполнением настоящего приказа возложить на заместителя руководителя Агентства по охране культурного наследия Республики Дагестан Харбилова Х.З.

Руководитель

М.А. Мусаев

Ивв. № подл.	Подп. и дата	Взам. инв. №							РД-01-33-25-ИКИ	Лист	
											20
			Изм.	Кол.уч.	Лист	№док.	Подп.	Дата			



**Описание границ территории объекта культурного наследия  
федерального значения «Мост»**

Границы территории объекта культурного наследия проходят:

Северная граница от поворотной точки 1, до поворотной точки 2, проходит в юго-восточном направлении на расстоянии 46,39 м. от поворотной точки 1 до поворотной точки 2.

Восточная граница от поворотной точки 2, до поворотной точки 3, проходит в юго-западном направлении на расстоянии 8,17 м. от поворотной точки 2 до поворотной точки 3.

Южная граница от поворотной точки 3, до поворотной точки 4, проходит в северо-западном направлении на расстоянии 45,68 м. от поворотной точки 3.

Западная граница от поворотной точки 4, до поворотной точки 1, расположенной на расстоянии 8,16 м. от поворотной точки 4, проходит в северо-восточном направлении. Западная граница замыкает контур.

Ив. № подл.	Подп. и дата	Взам. инв. №							РД-01-33-25-ИКИ	Лист	
											21
			Изм.	Кол.уч.	Лист	№док.	Подп.	Дата			

**Условные обозначения:**

—	Границы территории объекта культурного наследия.
1-4	Характерные (поворотные) точки границ территории объекта культурного наследия

**Координаты характерных (поворотных) точек к карте  
(схеме) границы территории объекта культурного наследия федерального значения  
«Мост»**

Обозначения характерных (поворотных) точек	Координаты характерных (поворотных) точек в местной системе координат (МСК-05)	
	X	Y
1	84 776.57	357 994.18
2	84 769.85	358 040.08
3	84 761.92	358 038.13
4	84 768.50	357 992.92

**Режим использования территории объекта культурного наследия  
федерального значения «Мост»**

В границах территории объекта культурного наследия:

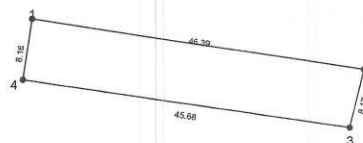
- 1) запрещаются строительство объектов капитального строительства и увеличение объемно-пространственных характеристик существующих на территории памятника или ансамбля объектов капитального строительства; проведение земляных, строительных, мелиоративных и иных работ, за исключением работ по сохранению объекта культурного наследия или его отдельных элементов, сохранению историко-градостроительной или природной среды объекта культурного наследия;
- 2) не допускается распространение наружной рекламы на объектах культурного наследия, включенных в реестр, а также на их территориях;
- 3) на территории памятника разрешается ведение хозяйственной деятельности, не противоречащей требованиям обеспечения сохранности объекта культурного наследия и позволяющей обеспечить функционирование объекта культурного наследия в современных условиях.

Ивл. № подл.	Подп. и дата	Взам. инв. №							РД-01-33-25-ИКИ	Лист
										22
			Изм.	Кол.уч.	Лист	№док.	Подп.	Дата		

Карта (схема) границ территории объекта культурного наследия федерального значения  
«Мост». Адрес: Республика Дагестан, Агульский район, с. Тпиг.



Каталог координат поворотных точек, длин, углов			
Номер точки	Система координат МСК-05		Длина линии (м)
	X (м)	Y (м)	
1	84 776.57	357 994.18	46.39
2	84 769.85	358 040.08	8.17
3	84 761.92	358 038.13	45.68
4	84 768.50	357 992.92	8.16
1	84 776.57	357 994.18	



Руководитель Агентства по охране  
культурного наследия Республики Дагестан

*М.А. Мусаев*

М.А. Мусаев

Инов. № подл.	Подп. и дата	Взам. инв. №

Изм.	Кол.уч.	Лист	№ док.	Подп.	Дата

РД-01-33-25-ИКИ





Ситуационный план с указанием местоположения объекта культурного наследия «Мост»  
(Яндекс. Карты)



Спутниковый снимок, ноябрь 2005 г

Инов. № подл.	Подп. и дата	Взам. инв. №							Лист
			РД-01-33-25-ИКИ						
Изм.	Кол.уч.	Лист	№ док.	Подп.	Дата				





Спутниковый снимок, октябрь 2018 г



Спутниковый снимок, август 2025 г

Инов. № подл.	Подп. и дата	Взам. инв. №

Изм.	Кол.уч.	Лист	№ док.	Подп.	Дата

РД-01-33-25-ИКИ

**2. Сведения об объектах культурного наследия, выявленных объектах культурного наследия и объектах, обладающих признаками объектов культурного наследия, расположенных в границах исследуемой территории**

В границах исследуемой территории находятся объекты культурного наследия регионального значения:

1. «Мавзолей Суфи-Дауда» расположенный по адресу: Республика Дагестан, Агульский район, с. Тпиг.

<b>Границы территории объекта</b>	Утверждены приказом агентства по охране культурного наследия Республики Дагестан № 142/21.
<b>Зоны охраны объекта</b>	Не утверждены.

2. «Кладбище», расположенный по адресу: Республика Дагестан, Агульский район, с. Тпиг, южная часть села.

<b>Границы территории объекта</b>	Утверждены приказом агентства по охране культурного наследия Республики Дагестан № 143/21.
<b>Зоны охраны объекта</b>	Не утверждены.

3. «Кладбище», расположенный по адресу: Республика Дагестан, Агульский район, с. Тпиг, 40 м от села.

<b>Границы территории объекта</b>	Утверждены приказом агентства по охране культурного наследия Республики Дагестан № 533/21.
<b>Зоны охраны объекта</b>	Не утверждены.

Выявленные объекты культурного наследия и объекты, обладающие признаками объектов культурного наследия, в границах исследуемой территории отсутствуют.

Изм.	Кол.уч.	Лист	№док.	Подп.	Дата	РД-01-33-25-ИКИ	Лист	
								26
Взам. инв. №	Подп. и дата	Инв. № подл.						



### 3. Ландшафтно-визуальный анализ

#### 1. Расположение

Исследуемый объект культурного наследия федерального значения «Мост», расположенный по адресу: Республика Дагестан, Агульский район, с. Тпиг, находится к западу от центра села Тпиг, соединяет улицы Центральная и Гусаева С.М., пересекает реку Чирахчай.

#### 2. Рельеф

Рельеф на рассматриваемой территории холмистый, имеет естественное понижение отметок в районе исследуемого объекта – моста через реку Чирахчай; наименьшая отметка рельефа составляет 1704 м. От реки Чирахчай отметка рельефа повышается к северу к улице Школьная до 1731 метра и к юго-западу к окраине села Тпиг до отметки в 1735 метром над уровнем моря. Исследуемый объект находится на отметке 1704 метра над уровнем моря.

#### 3. Визуальное восприятие

Сохранность условий визуального восприятия объекта культурного наследия в его историко-градостроительной и природной среде обеспечивается трассировкой улиц Центральная и Гусаева С.М. С данных улиц достигается наиболее информативное визуальное восприятие Объекта с возможностью восприятия объемно-планировочных, архитектурно-художественных характеристик Объекта.

Визуальное восприятие исследуемого объекта не затруднено в каналах улиц Центральная и Гусаева С.М., с берегов реки Чирахчай также отсутствуют факторы, препятствующие просматриваемости Объекта.

Исследуемый объект сохранил исторические объемно-планировочные и архитектурно-художественные характеристики, имеет важное градостроительное значение в сложившейся историко-культурной среде - играет роль связующего между двумя направлениями исторических улиц единой транспортной оси.

Сложившаяся современная градостроительная среда Объекта не оказала существенного негативного влияния на восприятие Объекта.

Иив. № подл.	Подп. и дата	Взам. инв. №							РД-01-33-25-ИКИ	Лист
										27
			Изм.	Кол.уч.	Лист	№док.	Подп.	Дата		



## Вывод

В целях изучения визуального восприятия объекта культурного наследия «Мост» в его историко-градостроительной среде, определения границ сектора обзора Объекта, в составе работы был проведен ландшафтно-визуальный анализ композиционных связей непосредственно рассматриваемого Объекта, окружающей застройки и его ландшафтного окружения.

Материалом для изучения визуального взаимодействия Объекта с элементами окружения являются: результаты анализа современной градостроительной ситуации, а также натурные исследования и фотофиксация Объекта.

В рамках данного ландшафтно-визуального анализа были установлены основные визуальные связи между рассматриваемым Объектом и его градостроительным окружением, определен бассейн видимости, выявлены факторы целостного визуального восприятия.

Границы восприятия Объекта на исследуемой территории определены как натурными исследованиями, так и картографическим методом исходя из условий восприятия Объекта в зоне видимости или на определенной видовой точке.

Современная градостроительная деятельность на исследуемой территории не оказала существенного влияния на восприятие Объекта, резко диссонирующие объекты отсутствуют.

В ходе исследования территории Объекта культурного наследия были выявлены наиболее благоприятные точки восприятия, расположенные вдоль улиц Центральная и Гусаева С.М., а также вдоль береговой линии реки Чирахчай. С данных точек обеспечивается наилучшее восприятие объемно-пространственных параметров объекта культурного наследия; данные точки составляют обширный оптимальный бассейн видимости Объекта.

Инв. № подл.	Подп. и дата	Взам. инв. №	<p>Центральная и Гусаева С.М., а также вдоль береговой линии реки Чирахчай. С данных точек обеспечивается наилучшее восприятие объемно-пространственных параметров объекта культурного наследия; данные точки составляют обширный оптимальный бассейн видимости Объекта.</p>					
						РД-01-33-25-ИКИ		Лист
								29
Изм.	Кол.уч.	Лист	№ док.	Подп.	Дата			

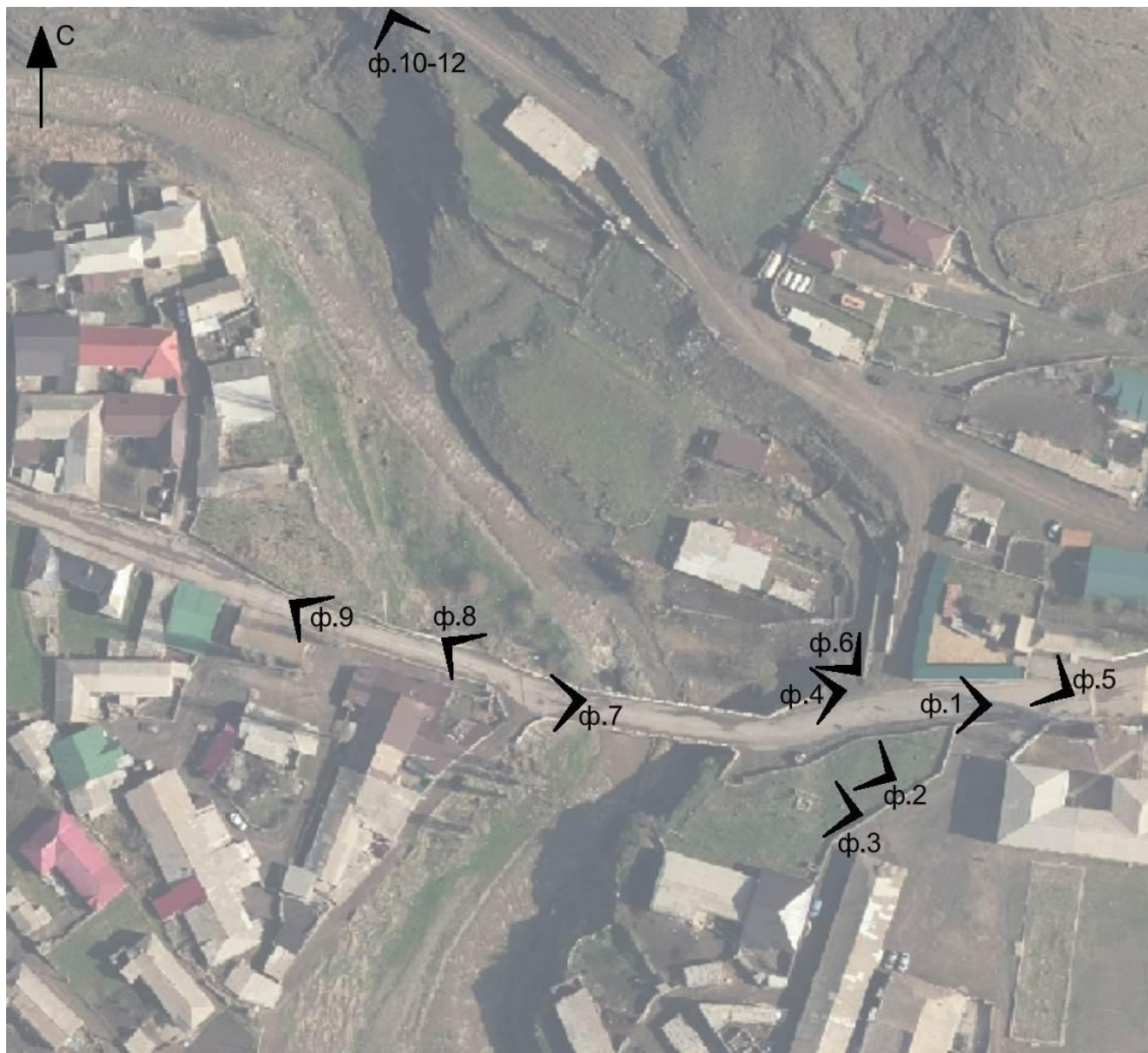


Схема фотофиксации

Ив. № подл.	Подп. и дата					Взам. инв. №					
Изм.	Кол.уч.	Лист	№док.	Подп.	Дата	РД-01-33-25-ИКИ					Лист
											30





Фото 1. Фотографическое изображение объекта культурного наследия «Мост», расположенного по адресу: Республика Дагестан, Агульский район, с. Тпиг. Общий вид объекта в юго-западном направлении. Октябрь 2025.



Фото 2. Фотографическое изображение объекта культурного наследия «Мост», расположенного по адресу: Республика Дагестан, Агульский район, с. Тпиг. Общий вид объекта в северо-западном направлении. Октябрь 2025.

Ивл. № подл.	Подп. и дата					Взам. инв. №																					
<table border="1"> <tr> <td></td> <td></td> <td></td> <td></td> <td></td> <td></td> </tr> <tr> <td>Изм.</td> <td>Кол.уч.</td> <td>Лист</td> <td>№док.</td> <td>Подп.</td> <td>Дата</td> </tr> </table>																	Изм.	Кол.уч.	Лист	№док.	Подп.	Дата	РД-01-33-25-ИКИ				Лист
Изм.	Кол.уч.	Лист	№док.	Подп.	Дата																						
									31																		





Фото 3. Фотографическое изображение объекта культурного наследия «Мост», расположенного по адресу: Республика Дагестан, Агульский район, с. Тпиг. Общий вид объекта в северо-западном направлении. Октябрь 2025.



Фото 4. Фотографическое изображение объекта культурного наследия «Мост», расположенного по адресу: Республика Дагестан, Агульский район, с. Тпиг. Общий вид объекта в юго-западном направлении. Октябрь 2025.

Иив. № подл.	Подп. и дата						Взам. инв. №					

Изм.	Кол.уч.	Лист	№док.	Подп.	Дата	РД-01-33-25-ИКИ	Лист
							32





Фото 5. Фотографическое изображение территории объекта культурного наследия «Мост», расположенного по адресу: Республика Дагестан, Агульский район, с. Тпиг. Октябрь 2025.



Фото 6. Фотографическое изображение территории объекта культурного наследия «Мост», расположенного по адресу: Республика Дагестан, Агульский район, с. Тпиг. Октябрь 2025.

Ивл. № подл.	Взам. инв. №						
	Подп. и дата						
						РД-01-33-25-ИКИ	Лист
Изм.	Кол.уч.	Лист	№док.	Подп.	Дата		33





Фото 7. Фотографическое изображение объекта культурного наследия «Мост», расположенного по адресу: Республика Дагестан, Агульский район, с. Тпиг. Общий вид объекта в юго-западном направлении. Октябрь 2025.



Фото 8. Фотографическое изображение объекта культурного наследия «Мост», расположенного по адресу: Республика Дагестан, Агульский район, с. Тпиг. Общий вид объекта в юго-восточном направлении. Октябрь 2025.

Инв. № подл.	<div>Фото 8. Фотографическое изображение объекта культурного наследия «Мост», расположенного по адресу: Республика Дагестан, Агульский район, с. Тпиг. Общий вид объекта в юго-восточном направлении. Октябрь 2025.</div>						Лист		
								РД-01-33-25-ИКИ	34
Изм.	Кол.уч.	Лист	№ док.	Подп.	Дата				









Фото 11. Фотографическое изображение объекта культурного наследия «Мост», расположенного по адресу: Республика Дагестан, Агульский район, с. Тпиг. Общий вид объекта в юго-восточном направлении. Октябрь 2025.

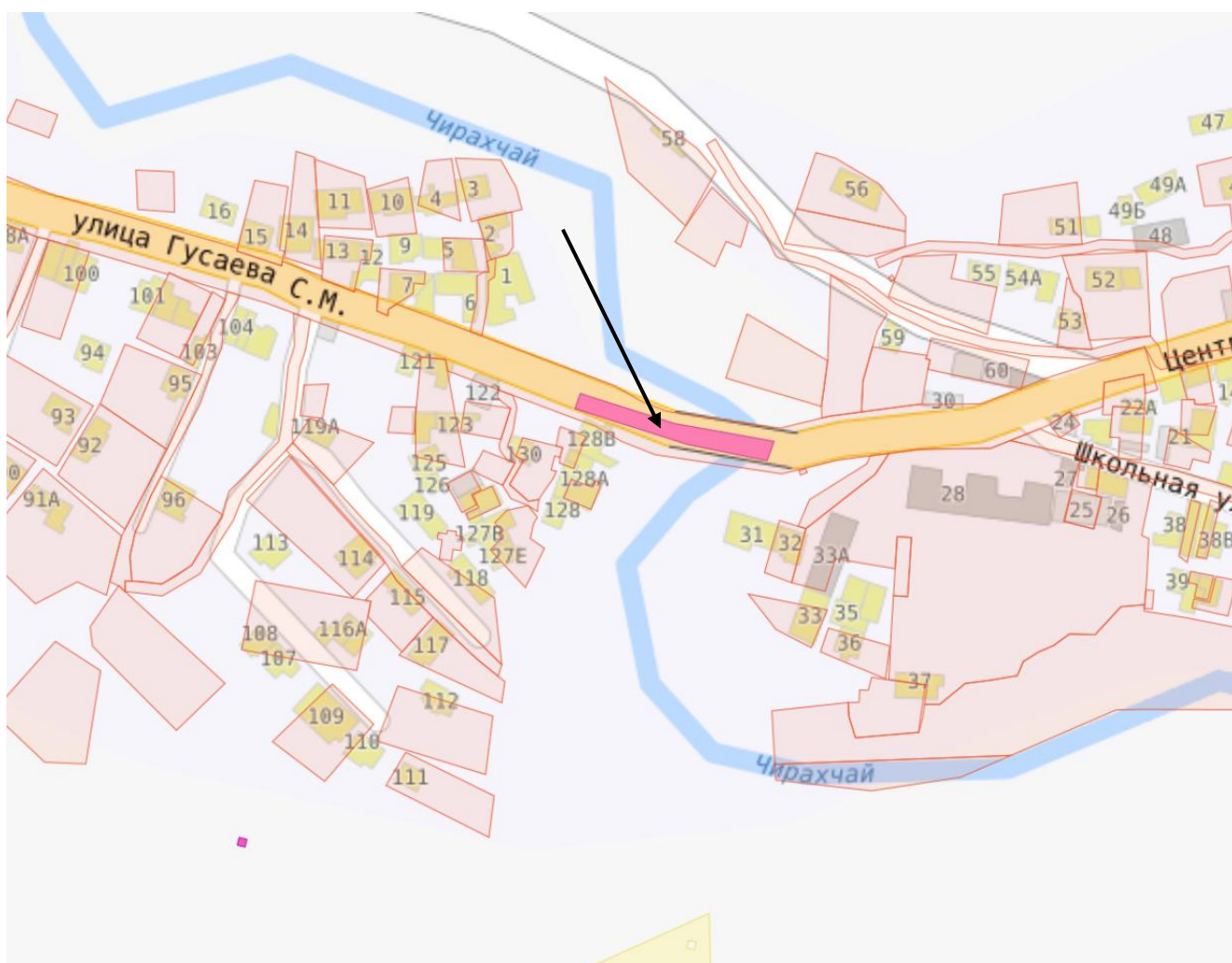


Фото 12. Фотографическое изображение объекта культурного наследия «Мост», расположенного по адресу: Республика Дагестан, Агульский район, с. Тпиг. Общий вид объекта в юго-восточном направлении. Октябрь 2025.

Ивл. № подл.	Подп. и дата	Взам. инв. №							РД-01-33-25-ИКИ	Лист
										36
Изм.	Кол.уч.	Лист	№док.	Подп.	Дата					

#### 4. Сведения из ФГИС ЕГРН

##### Данные об исследуемом объекте культурного наследия «Мост»



Ситуационный план землепользования с указанием границ современного землепользования.  
Под исследуемый объект не выделено отдельного земельного участка.

Изм.	Кол.уч.	Лист	№док.	Подп.	Дата	Изм.	Кол.уч.	Лист	№док.	Подп.	Дата	Изм.	Кол.уч.	Лист	№док.	Подп.	Дата	Изм.	Кол.уч.	Лист	№док.	Подп.	Дата	Изм.	Кол.уч.	Лист	№док.	Подп.	Дата	Изм.	Кол.уч.	Лист	№док.	Подп.	Дата	Изм.	Кол.уч.	Лист	№док.	Подп.	Дата	Изм.	Кол.уч.	Лист	№док.	Подп.	Дата	Изм.	Кол.уч.	Лист	№док.	Подп.	Дата	Изм.	Кол.уч.	Лист	№док.	Подп.	Дата	Изм.	Кол.уч.	Лист	№док.	Подп.	Дата	Изм.	Кол.уч.	Лист	№док.	Подп.	Дата	Изм.	Кол.уч.	Лист	№док.	Подп.	Дата	Изм.	Кол.уч.	Лист	№док.	Подп.	Дата	Изм.	Кол.уч.	Лист	№док.	Подп.	Дата	Изм.	Кол.уч.	Лист	№док.	Подп.	Дата	Изм.	Кол.уч.	Лист	№док.	Подп.	Дата	Изм.	Кол.уч.	Лист	№док.	Подп.	Дата	Изм.	Кол.уч.	Лист	№док.	Подп.	Дата	Изм.	Кол.уч.	Лист	№док.	Подп.	Дата	Изм.	Кол.уч.	Лист	№док.	Подп.	Дата	Изм.	Кол.уч.	Лист	№док.	Подп.	Дата	Изм.	Кол.уч.	Лист	№док.	Подп.	Дата	Изм.	Кол.уч.	Лист	№док.	Подп.	Дата	Изм.	Кол.уч.	Лист	№док.	Подп.	Дата	Изм.	Кол.уч.	Лист	№док.	Подп.	Дата	Изм.	Кол.уч.	Лист	№док.	Подп.	Дата	Изм.	Кол.уч.	Лист	№док.	Подп.	Дата	Изм.	Кол.уч.	Лист	№док.	Подп.	Дата	Изм.	Кол.уч.	Лист	№док.	Подп.	Дата	Изм.	Кол.уч.	Лист	№док.	Подп.	Дата	Изм.	Кол.уч.	Лист	№док.	Подп.	Дата	Изм.	Кол.уч.	Лист	№док.	Подп.	Дата	Изм.	Кол.уч.	Лист	№док.	Подп.	Дата	Изм.	Кол.уч.	Лист	№док.	Подп.	Дата	Изм.	Кол.уч.	Лист	№док.	Подп.	Дата	Изм.	Кол.уч.	Лист	№док.	Подп.	Дата	Изм.	Кол.уч.	Лист	№док.	Подп.	Дата	Изм.	Кол.уч.	Лист	№док.	Подп.	Дата	Изм.	Кол.уч.	Лист	№док.	Подп.	Дата	Изм.	Кол.уч.	Лист	№док.	Подп.	Дата	Изм.	Кол.уч.	Лист	№док.	Подп.	Дата	Изм.	Кол.уч.	Лист	№док.	Подп.	Дата	Изм.	Кол.уч.	Лист	№док.	Подп.	Дата	Изм.	Кол.уч.	Лист	№док.	Подп.	Дата	Изм.	Кол.уч.	Лист	№док.	Подп.	Дата	Изм.	Кол.уч.	Лист	№док.	Подп.	Дата	Изм.	Кол.уч.	Лист	№док.	Подп.	Дата	Изм.	Кол.уч.	Лист	№док.	Подп.	Дата	Изм.	Кол.уч.	Лист	№док.	Подп.	Дата	Изм.	Кол.уч.	Лист	№док.	Подп.	Дата	Изм.	Кол.уч.	Лист	№док.	Подп.	Дата	Изм.	Кол.уч.	Лист	№док.	Подп.	Дата	Изм.	Кол.уч.	Лист	№док.	Подп.	Дата	Изм.	Кол.уч.	Лист	№док.	Подп.	Дата	Изм.	Кол.уч.	Лист	№док.	Подп.	Дата	Изм.	Кол.уч.	Лист	№док.	Подп.	Дата	Изм.	Кол.уч.	Лист	№док.	Подп.	Дата	Изм.	Кол.уч.	Лист	№док.	Подп.	Дата	Изм.	Кол.уч.	Лист	№док.	Подп.	Дата	Изм.	Кол.уч.	Лист	№док.	Подп.	Дата	Изм.	Кол.уч.	Лист	№док.	Подп.	Дата	Изм.	Кол.уч.	Лист	№док.	Подп.	Дата	Изм.	Кол.уч.	Лист	№док.	Подп.	Дата	Изм.	Кол.уч.	Лист	№док.	Подп.	Дата	Изм.	Кол.уч.	Лист	№док.	Подп.	Дата	Изм.	Кол.уч.	Лист	№док.	Подп.	Дата	Изм.	Кол.уч.	Лист	№док.	Подп.	Дата	Изм.	Кол.уч.	Лист	№док.	Подп.	Дата	Изм.	Кол.уч.	Лист	№док.	Подп.	Дата	Изм.	Кол.уч.	Лист	№док.	Подп.	Дата	Изм.	Кол.уч.	Лист	№док.	Подп.	Дата	Изм.	Кол.уч.	Лист	№док.	Подп.	Дата	Изм.	Кол.уч.	Лист	№док.	Подп.	Дата	Изм.	Кол.уч.	Лист	№док.	Подп.	Дата	Изм.	Кол.уч.	Лист	№док.	Подп.	Дата	Изм.	Кол.уч.	Лист	№док.	Подп.	Дата	Изм.	Кол.уч.	Лист	№док.	Подп.	Дата	Изм.	Кол.уч.	Лист	№док.	Подп.	Дата	Изм.	Кол.уч.	Лист	№док.	Подп.	Дата	Изм.	Кол.уч.	Лист	№док.	Подп.	Дата	Изм.	Кол.уч.	Лист	№док.	Подп.	Дата	Изм.	Кол.уч.	Лист	№док.	Подп.	Дата	Изм.	Кол.уч.	Лист	№док.	Подп.	Дата	Изм.	Кол.уч.	Лист	№док.	Подп.	Дата	Изм.	Кол.уч.	Лист	№док.	Подп.	Дата	Изм.	Кол.уч.	Лист	№док.	Подп.	Дата	Изм.	Кол.уч.	Лист	№док.	Подп.	Дата	Изм.	Кол.уч.	Лист	№док.	Подп.	Дата	Изм.	Кол.уч.	Лист	№док.	Подп.	Дата	Изм.	Кол.уч.	Лист	№док.	Подп.	Дата	Изм.	Кол.уч.	Лист	№док.	Подп.	Дата	Изм.	Кол.уч.	Лист	№док.	Подп.	Дата	Изм.	Кол.уч.	Лист	№док.	Подп.	Дата	Изм.	Кол.уч.	Лист	№док.	Подп.	Дата	Изм.	Кол.уч.	Лист	№док.	Подп.	Дата	Изм.	Кол.уч.	Лист	№док.	Подп.	Дата	Изм.	Кол.уч.	Лист	№док.	Подп.	Дата	Изм.	Кол.уч.	Лист	№док.	Подп.	Дата	Изм.	Кол.уч.	Лист	№док.	Подп.	Дата	Изм.	Кол.уч.	Лист	№док.	Подп.	Дата	Изм.	Кол.уч.	Лист	№док.	Подп.	Дата	Изм.	Кол.уч.	Лист	№док.	Подп.	Дата	Изм.	Кол.уч.	Лист	№док.	Подп.	Дата	Изм.	Кол.уч.	Лист	№док.	Подп.	Дата	Изм.	Кол.уч.	Лист	№док.	Подп.	Дата	Изм.	Кол.уч.	Лист	№док.	Подп.	Дата	Изм.	Кол.уч.	Лист	№док.	Подп.	Дата	Изм.	Кол.уч.	Лист	№док.	Подп.	Дата	Изм.	Кол.уч.	Лист	№док.	Подп.	Дата	Изм.	Кол.уч.	Лист	№док.	Подп.	Дата	Изм.	Кол.уч.	Лист	№док.	Подп.	Дата
------	---------	------	-------	-------	------	------	---------	------	-------	-------	------	------	---------	------	-------	-------	------	------	---------	------	-------	-------	------	------	---------	------	-------	-------	------	------	---------	------	-------	-------	------	------	---------	------	-------	-------	------	------	---------	------	-------	-------	------	------	---------	------	-------	-------	------	------	---------	------	-------	-------	------	------	---------	------	-------	-------	------	------	---------	------	-------	-------	------	------	---------	------	-------	-------	------	------	---------	------	-------	-------	------	------	---------	------	-------	-------	------	------	---------	------	-------	-------	------	------	---------	------	-------	-------	------	------	---------	------	-------	-------	------	------	---------	------	-------	-------	------	------	---------	------	-------	-------	------	------	---------	------	-------	-------	------	------	---------	------	-------	-------	------	------	---------	------	-------	-------	------	------	---------	------	-------	-------	------	------	---------	------	-------	-------	------	------	---------	------	-------	-------	------	------	---------	------	-------	-------	------	------	---------	------	-------	-------	------	------	---------	------	-------	-------	------	------	---------	------	-------	-------	------	------	---------	------	-------	-------	------	------	---------	------	-------	-------	------	------	---------	------	-------	-------	------	------	---------	------	-------	-------	------	------	---------	------	-------	-------	------	------	---------	------	-------	-------	------	------	---------	------	-------	-------	------	------	---------	------	-------	-------	------	------	---------	------	-------	-------	------	------	---------	------	-------	-------	------	------	---------	------	-------	-------	------	------	---------	------	-------	-------	------	------	---------	------	-------	-------	------	------	---------	------	-------	-------	------	------	---------	------	-------	-------	------	------	---------	------	-------	-------	------	------	---------	------	-------	-------	------	------	---------	------	-------	-------	------	------	---------	------	-------	-------	------	------	---------	------	-------	-------	------	------	---------	------	-------	-------	------	------	---------	------	-------	-------	------	------	---------	------	-------	-------	------	------	---------	------	-------	-------	------	------	---------	------	-------	-------	------	------	---------	------	-------	-------	------	------	---------	------	-------	-------	------	------	---------	------	-------	-------	------	------	---------	------	-------	-------	------	------	---------	------	-------	-------	------	------	---------	------	-------	-------	------	------	---------	------	-------	-------	------	------	---------	------	-------	-------	------	------	---------	------	-------	-------	------	------	---------	------	-------	-------	------	------	---------	------	-------	-------	------	------	---------	------	-------	-------	------	------	---------	------	-------	-------	------	------	---------	------	-------	-------	------	------	---------	------	-------	-------	------	------	---------	------	-------	-------	------	------	---------	------	-------	-------	------	------	---------	------	-------	-------	------	------	---------	------	-------	-------	------	------	---------	------	-------	-------	------	------	---------	------	-------	-------	------	------	---------	------	-------	-------	------	------	---------	------	-------	-------	------	------	---------	------	-------	-------	------	------	---------	------	-------	-------	------	------	---------	------	-------	-------	------	------	---------	------	-------	-------	------	------	---------	------	-------	-------	------	------	---------	------	-------	-------	------	------	---------	------	-------	-------	------	------	---------	------	-------	-------	------	------	---------	------	-------	-------	------	------	---------	------	-------	-------	------	------	---------	------	-------	-------	------	------	---------	------	-------	-------	------	------	---------	------	-------	-------	------	------	---------	------	-------	-------	------	------	---------	------	-------	-------	------	------	---------	------	-------	-------	------	------	---------	------	-------	-------	------	------	---------	------	-------	-------	------	------	---------	------	-------	-------	------	------	---------	------	-------	-------	------	------	---------	------	-------	-------	------	------	---------	------	-------	-------	------	------	---------	------	-------	-------	------	------	---------	------	-------	-------	------	------	---------	------	-------	-------	------	------	---------	------	-------	-------	------	------	---------	------	-------	-------	------	------	---------	------	-------	-------	------	------	---------	------	-------	-------	------	------	---------	------	-------	-------	------	------	---------	------	-------	-------	------	------	---------	------	-------	-------	------	------	---------	------	-------	-------	------	------	---------	------	-------	-------	------

**Сведения из ЕГРН о кадастровом квартале, в котором находится объект культурного наследия**

<b>Тип</b>	Кадастровый квартал
<b>Учетный номер</b>	05:19:000001
<b>Кадастровый округ</b>	05
<b>Кадастровый район</b>	05:19
<b>Количество земельных участков</b>	784
<b>с границами</b>	378
<b>без границ</b>	406
<b>Количество объектов капитального строительства</b>	526
<b>с границами</b>	234
<b>без границ</b>	292
<b>Количество единых недвижимых комплексов</b>	0
<b>Количество предприятий как имущественных комплексов</b>	0

**Сведения из ЕГРН о земельном участке, на котором находится объект культурного наследия**

<b>Вид объекта недвижимости</b>	Земельный участок
<b>Вид земельного участка</b>	Многоконтурный участок
<b>Дата присвоения</b>	22.10.2015
<b>Кадастровый номер</b>	05:19:000001:1024
<b>Кадастровый квартал</b>	05:19:000001
<b>Адрес</b>	Республика Дагестан, р-н Агульский, с Тпиг
<b>Площадь</b>	23 206 кв. м
<b>Статус</b>	Учтенный
<b>Категория земель</b>	Земли населённых пунктов
<b>Вид разрешенного использования</b>	Под автомобильную дорогу Мамраш-Ташкапур-Араканский мост
<b>Форма собственности</b>	Государственная субъекта РФ; Государственная федеральная
<b>Кадастровая стоимость</b>	4 101 552,02 руб.
<b>Удельный показатель кадастровой стоимости</b>	176,745 руб./кв. м

Изм. № подл.	Подп. и дата	Взам. инв. №	

						РД-01-33-25-ИКИ	Лист
							38
Изм.	Кол.уч.	Лист	№док.	Подп.	Дата		



### Сведения из ЕГРН об объекте капитального строительства

Вид объекта недвижимости	Сооружение
Дата присвоения	08.08.2025
Кадастровый номер	05:19:000001:1643
Кадастровый квартал:	05:19:000001
Адрес	Республика Дагестан, м.р-н Агульский, с.п. село Тпиг, с Тпиг
Наименование	Каменный арочный мост
Назначение	7.4. сооружения дорожного транспорта
Площадь общая	632,5 кв. м
Статус	Учтенный
Форма собственности	Государственная субъекта РФ
Кадастровая стоимость	4 591 862,51 руб.
Удельный показатель кадастровой стоимости	7 259,86 руб./кв. м
Количество этажей (в том числе подземных)	-
Завершение строительства	1954

Инов. № подл.	Подп. и дата	Взам. инв. №							РД-01-33-25-ИКИ	Лист
										39
			Изм.	Кол.уч.	Лист	№док.	Подп.	Дата		

## 5. Историко-архивные и библиографические материалы

## Исторические сведения о селе Тпиг

Селение образовалось из пяти поселений Агульского района Дагестана. Джарфуг находится в 15 километрах к северо-востоку по пути в Буршаг, здесь сохранились куфические надписи. Ганжуар – в 12 километрах к северо-востоку от Тпига. Зулехур – в 2,5 километра к западу, на пологом склоне, спускающемся к реке. Сохранились развалины на площади в шесть гектаров. Ныне здесь расположена колхозная ферма. Есть надмогильные плиты: «Зулехур» означает «лестница», а «хур» — «селение». Курнар — в четырех километрах севернее селения, на левом берегу Чираг-чая, в узком ущелье, в стороне от дороги. Фурдик — в трех километрах к северу, на горе, по пути в Амух.

Название Тпиг селение получило после объединения. При арабах оно называлось Агул. В селении Акуша находился арабский полководец Агкуш (отсюда, по одной из версий, и произошло название Акуша), сын которого Раджаб находился в Тпиге в качестве наместника. Отец присылал ему письма, в которых называл Раджаба «агул» — «сын». Отсюда и пошло название Агул.

Тпиг имеет четыре квартала. Один из них носит название Каджар. Есть такие кварталы в селениях Арсуг, Дулдуг, Бедюк и Гельхен. Именуются они так потому, что во времена завоеваний Надир-шаха жители этих селений под страхом смерти вынуждены были принять шиизм (одно из направлений ислама). Второй квартал — Рухаккенар. Третий— Керухар («Керух» означает «теленок»). Четвертый квартал — Вартикилар.

В каждом квартале было несколько тухумов, состоящих из 20—40 домов. Самый большой и богатый из них был тухум Кажарар. Из этого тухума раньше выбирали кавха. Из представителей этого тухума выбирали и кадиев [1].

## Исторические сведения об объекте культурного наследия

С мостом связано первое упоминание селения Тпиг: на правом берегу реки Чирах-чай, возле родника, рядом с мостом имеется арабская строительная

Инв. № подл.	Подп. и дата	Взам. инв. №	<p>В каждом квартале было несколько тухумов, состоящих из 20—40 домов. Самый большой и богатый из них был тухум Кажарар. Из этого тухума раньше выбирали кавха. Из представителей этого тухума выбирали и кадиев [1].</p> <p style="text-align: center;"><u>Исторические сведения об объекте культурного наследия</u></p> <p>С мостом связано первое упоминание селения Тпиг: на правом берегу реки Чирах-чай, возле родника, рядом с мостом имеется арабская строительная</p>					
			<div style="display: flex; justify-content: space-between; align-items: center;"> <div> <p>Изм.</p> <p>Кол.уч.</p> <p>Лист</p> <p>№ док.</p> <p>Подп.</p> <p>Дата</p> </div> <div style="text-align: center;"> <p>РД-01-33-25-ИКИ</p> </div> <div> <p>Лист</p> <p>40</p> </div> </div>					



надпись о том, что этот мост построил джамаат Тпигский в 1023 г. х., что соответствует 1614-1615 г. христианского летоисчисления.

В начале XX в. мост был разрушен половодьем, а затем снова восстановлен, о чём говорит арабская строительная надпись над аркой моста с датой 1327 г. х., что соответствует 1907-1908 г. [2].

Инд. № подл.	Подп. и дата	Взам. инв. №							РД-01-33-25-ИКИ	Лист
										41
			Изм.	Кол.уч.	Лист	№док.	Подп.	Дата		

## 6. Историко-архитектурные исследования

### Описание объекта культурного наследия

Мост пересекает реку Чирахчай, на восточной окраине древней части селения Тпиг. Мост арочный, трехпролетный, сложен из местного камня на глиняном растворе. Длина моста около 55 м, ширина - 5 м. Конструктивно мост решен тремя арками полуциркульного очертания, обрамленными несколько утолщенной плоскостью стены. Под двумя арками протекает река. Одна арка оформляет инженерную конструкцию моста и служит дополнительной протокой в случае паводка. Фундаменты: каменные. Стены сложены из местного камня на земляном растворе, вдоль моста имеются каменные перила с зубчиками, покрашенные известковым раствором.

На восточном фасаде моста, справа от ближней к селению арки, в камне выбита арабская строительная надпись с датой восстановления (реставрации) моста.

Иив. № подл.	Подп. и дата	Взам. инв. №							РД-01-33-25-ИКИ	Лист
										42
			Изм.	Кол.уч.	Лист	№док.	Подп.	Дата		

## 7. Анализ современной градостроительной ситуации

1. Расположение исследуемой территории и объекта культурного наследия.

Исследуемый объект культурного наследия федерального значения «Мост», расположенный по адресу: Республика Дагестан, Агульский район, с. Тпиг, находится к западу от центра села Тпиг, соединяет улицы Центральная и Гусаева С.М., пересекает реку Чирахчай.

Исследуемая территория определена радиусом в 200 метров от исследуемого объекта и включает в себя застройку вдоль улиц Центральная и Гусаева С.М.

2. Транспортная ситуация.

Улица Центральная расположена в центральной части села Тпиг, начинается на востоке от улицы Багар и проходит на запад до улицы Гусаева С.М. Протяженность улицы – 450 м. Вдоль улицы осуществляется движение общественного транспорта (маршрутное такси).

Улица Гусаева С.М. проходит с северо-запада от улицы Мира на юго-восток до улицы Центральная. Вдоль улицы отсутствуют остановки общественного транспорта.

3. Рельеф.

Рельеф на рассматриваемой территории холмистый, имеет естественное понижение отметок в районе исследуемого объекта – моста через реку Чирахчай; наименьшая отметка рельефа составляет 1704 м. От реки Чирахчай отметка рельефа повышается к северу к улице Школьная до 1731 метра и к юго-западу к окраине села Тпиг до отметки в 1735 метром над уровнем моря. Исследуемый объект находится на отметке 1704 метра над уровнем моря.

4. Описание исследуемого объекта.

Мост пересекает реку Чирахчай, на восточной окраине древней части селения Тпиг. Мост трехпролетный, арочный, сложен из местного камня на глиняном растворе. Длина моста около 55 м, ширина - 5 м. Конструктивно мост решен тремя арками полуциркульного очертания. С обеих сторон вдоль моста

Изм.	Кол.уч.	Лист	№ док.	Подп.	Дата	Взам. инв. №	Подп. и дата	Инв. № подл.	РД-01-33-25-ИКИ	Лист
										43

проходят каменные ограждения с зубчиками, окрашенные известковым раствором.

5. Градостроительная среда исследуемой территории.

Застройка улиц исследуемой территории сформирована по линейному типу – от оси главной улицы села к северу и югу проходят местные проезды, вдоль которых расположены жилые дома. Застройка вдоль местных проездов также образована по линейному типу с расположением жилых домов по обеим сторонам улицы, квартальная структура не наблюдается.

Западная часть исследуемой территории вдоль улицы Гусаева С.М. застроена жилыми малоэтажными частными домами с хозяйственными строениями и земельными участками. Дома преимущественно, малоэтажные; исторические, сложенные из природного камня дома чередуются с более современными, выстроенными с применением силикатного кирпича во второй половине XX века.

Восточная часть исследуемой территории вдоль улицы Центральная занята более крупными в планировочном масштабе административными зданиями, объектами образования. Застройка малоэтажная, каменная, исторические здания, сложенные из природного камня, чередуются с более современными зданиями, выстроенными с применением силикатного кирпича во второй половине XX век – начале XXI века.

К юго-востоку от исследуемого объекта вдоль улицы Центральная расположен объект культурного наследия регионального значения «Кладбище "Алар"», находящийся по адресу: Республика Дагестан, Агульский район, с. Тпиг, юго-восточная часть села.

Вдоль улицы Школьная на северной окраине села Тпиг в подножии холма расположен объект культурного наследия регионального значения ансамбль «Кладбище», находящийся по адресу: Республика Дагестан, Агульский район, с. Тпиг, 40 м от села.

Изм.	Кол.уч.	Лист	№док.	Подп.	Дата	Изм. № подл.	Подп. и дата	Взам. инв. №	РД-01-33-25-ИКИ		Лист
											44



Вдоль улицы Центральная к северо-востоку от Объекта расположен объект культурного наследия регионального значения «Мавзолей Суфи-Дауда», находящийся по адресу: Республика Дагестан, Агульский район, с. Тпиг.

Вдоль улиц Центральная и Гусаева С.М. в продолжение ограждений моста проходят подпорные стенки, сложенные из природного камня.

#### 6. Вывод.

Исследуемая территория, на которой расположен объект культурного наследия, представлена разновременной, однородной по вертикальному масштабу застройкой, сочетающей в себе фрагменты исторической застройки села XVIII века и жилых усадебных домов, выполненных с применением более современных материалов в несущих конструкциях и отделке фасадов.

На исследуемой территории расположены также иные объекты культурного наследия, являющиеся памятниками истории, архитектуры и градостроительства.

Ив. № подл.	Подп. и дата	Взам. инв. №							РД-01-33-25-ИКИ	Лист	
											45
			Изм.	Кол.уч.	Лист	№док.	Подп.	Дата			



## Выводы по результатам историко-культурных исследований

По результатам проведенных историко-культурных исследований было установлено, что исследуемый объект культурного наследия как линейное гидротехническое сооружение имеет лучшие видовые раскрытия с ракурсов вдоль оси течения реки Чирахчай в композиционной связи с ее береговыми ландшафтами. Также верхняя часть моста воспринимается с ближней дистанции из каналов улиц Центральная и Гусаева С.М. Вместе с тем, мост воспринимается как самостоятельный объект, не привязанный к окружающей квартальной застройке, характер которой не определяет условия сохранности восприятия Объекта.

С учетом историко-градостроительного и ландшафтного окружения, обеспечение сохранности объекта культурного наследия и его композиционно-видовых связей (панорам) достигается при установлении защитной зоны на территории общего пользования улиц Центральная и Гусаева С.М. в пределах видовых раскрытий Объекта и по контуру береговых ландшафтов реки Чирахчай с учетом линий застройки и границ земельных участков. С южной и северной сторон границы защитной зоны предлагается сохранить в пределах расстояния 100 метров от границ территории Объекта. При этом границы защитной зоны предлагается состыковать с утвержденными с границами территории иных объектов культурного наследия, не включая их в границы защитной зоны.

Иив. № подл.	Подп. и дата	Взам. инв. №							РД-01-33-25-ИКИ	Лист
										47
			Изм.	Кол.уч.	Лист	№док.	Подп.	Дата		

## Список литературы и использованных источников

1. Аулы Дагестана // Республиканская газета "Дагестанская жизнь" URL: <https://дагжизнь.рф/2014/05/08/аулы-дагестана-5/> (дата обращения: 15.12.2025).
2. Акт осмотра технического состояния объекта культурного наследия от 03.05.2024 г №01-008/24.
3. Историко-краеведческий музей Агульского района.
4. О чем повествуют топонимы? (на материале топонимов села Тпиг) // Вести Агула URL: <https://vestiagula.ru/o-chem-povestvuyut-toponimy-na-materiale-toponimov-sela-tpig/> (дата обращения: 15.12.2025).

Инд. № подл.							Взам. инв. №						
Подп. и дата							Взам. инв. №						
Изм.	Кол.уч.	Лист	№док.	Подп.	Дата	РД-01-33-25-ИКИ						Лист	
												48	



Архивные планы территории объекта культурного наследия, в отношении которого устанавливаются границы защитной зоны



Рис. 1. Карта Кавказа F. Vandtre издания Флемминга. 1855 г.

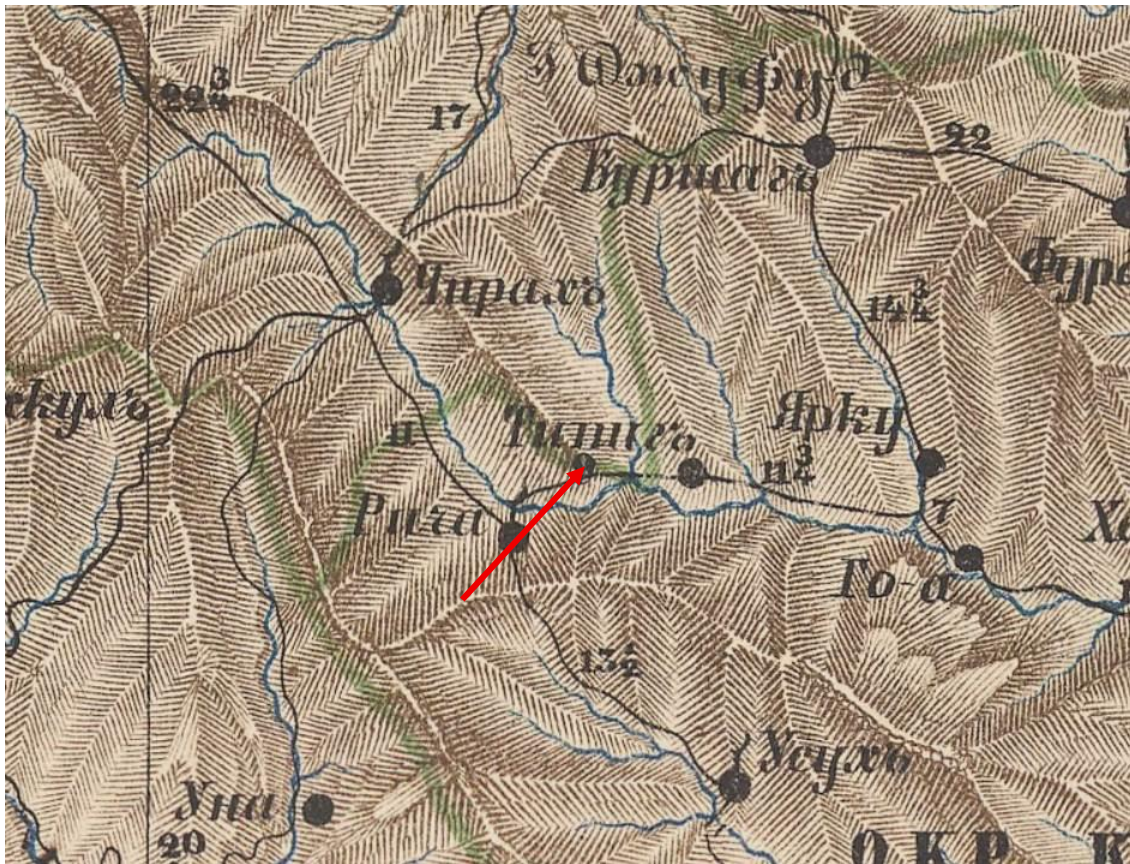


Рис. 2. Дорожная карта Кавказского края 1870 года.

Инд. № подл.	Взам. инв. №						Лист
	Подп. и дата						
Изм.	Кол.уч.	Лист	№ док.	Подп.	Дата	РД-01-33-25-ИКИ	49





Рис. 3. Дорожная карта Кавказского края 1903 года.

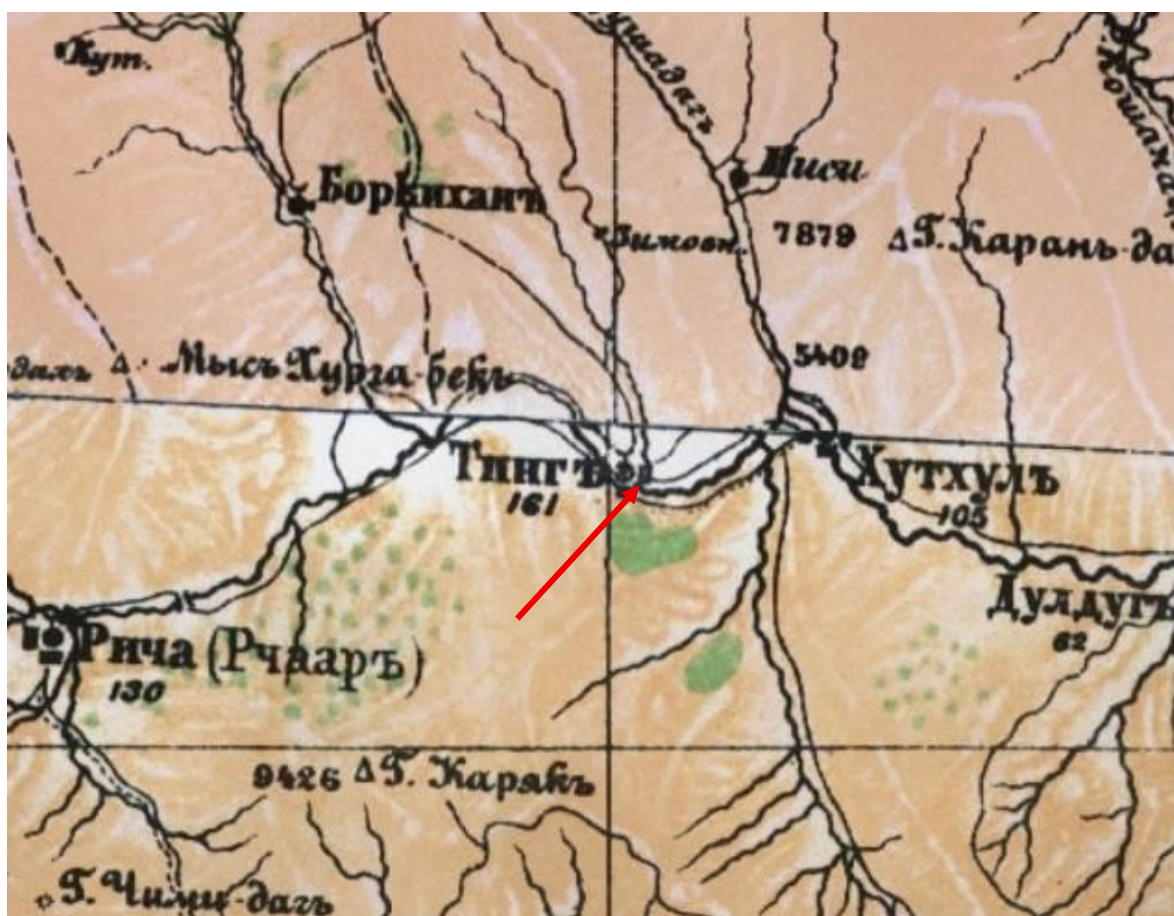


Рис. 4. Военно-топографическая пятиверстная карта Кавказского края 1926 года.

Инд. № подл.	Подп. и дата	Взам. инв. №

Изм.	Кол.уч.	Лист	№ док.	Подп.	Дата

РД-01-33-25-ИКИ

Лист  
50



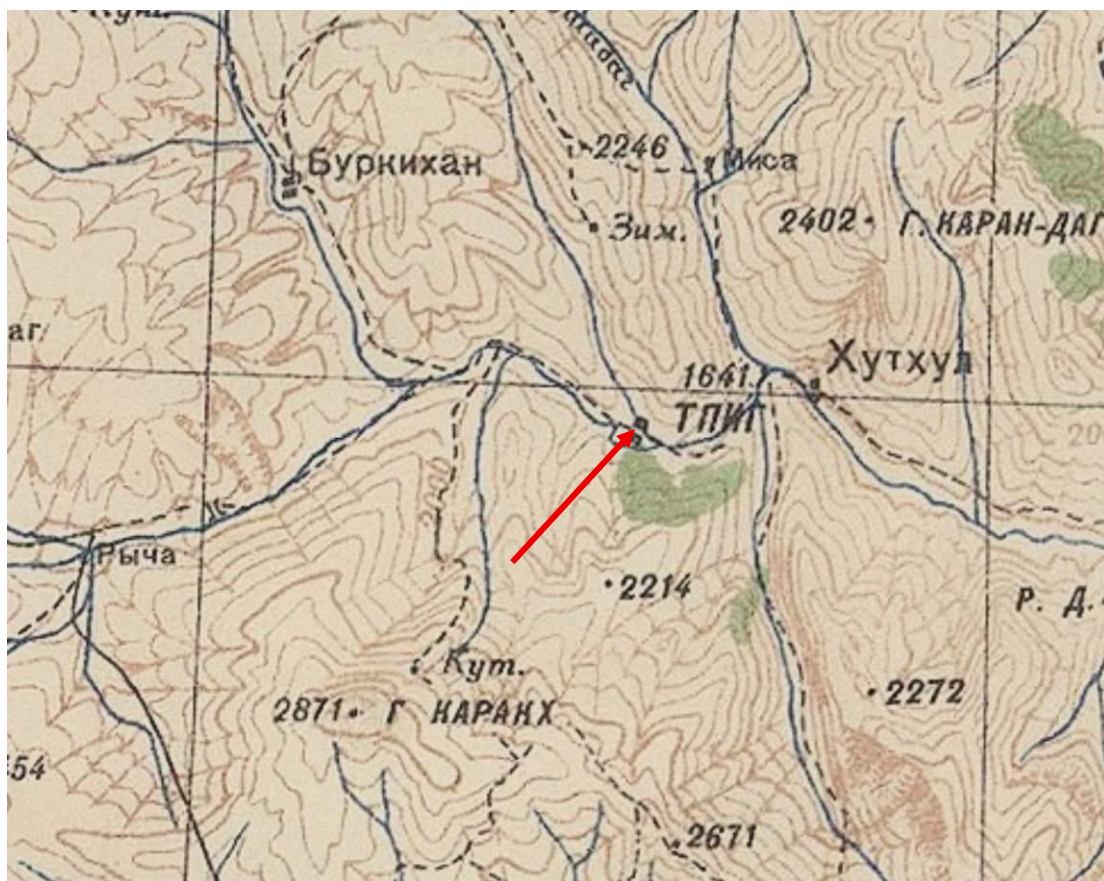


Рис. 5. Карта РККА юга России 1941 года, двухкилометровка.

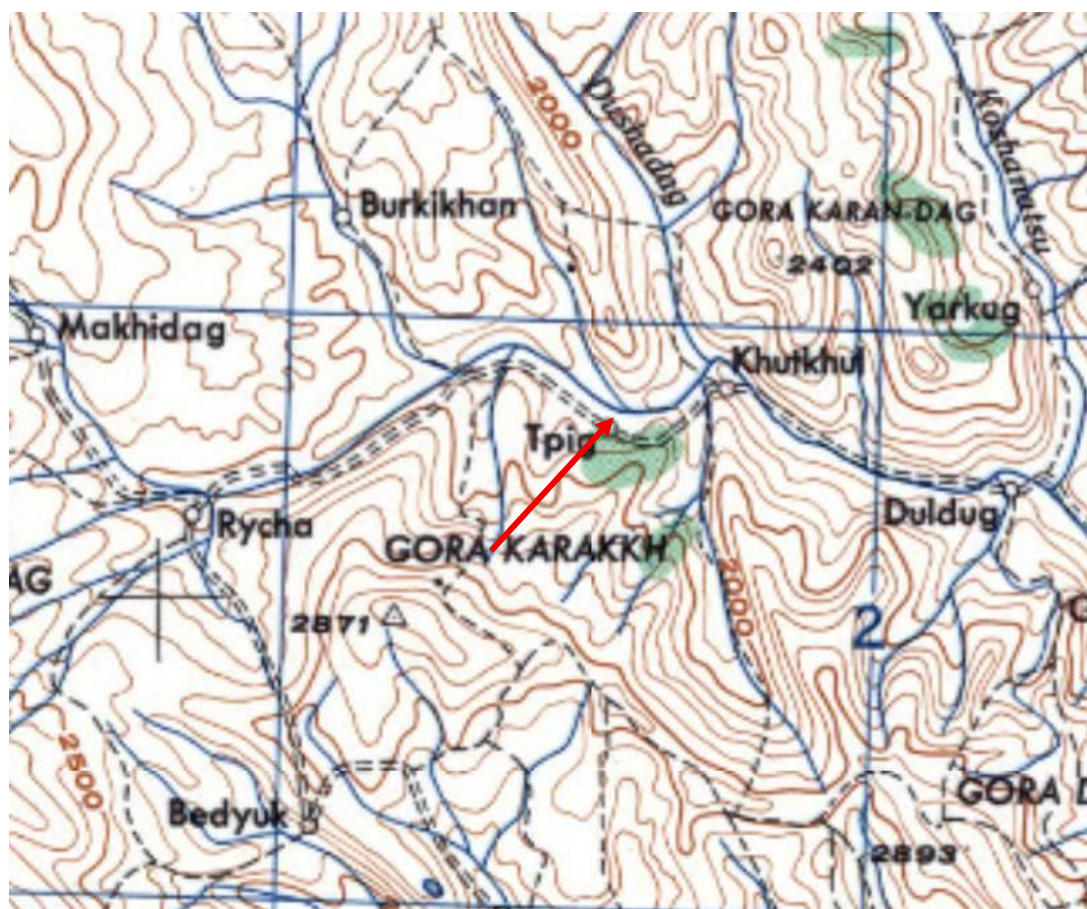


Рис. 6. Американская карта России и СССР 50-х годов.

Изм.	Кол.уч.	Лист	№ док.	Подп.	Дата	Изм. № подл.	Подп. и дата	Взам. инв. №
РД-01-33-25-ИКИ								
Лист 51								



**Фотографические материалы объекта культурного наследия и территории, в отношении которой устанавливаются границы защитной зоны**

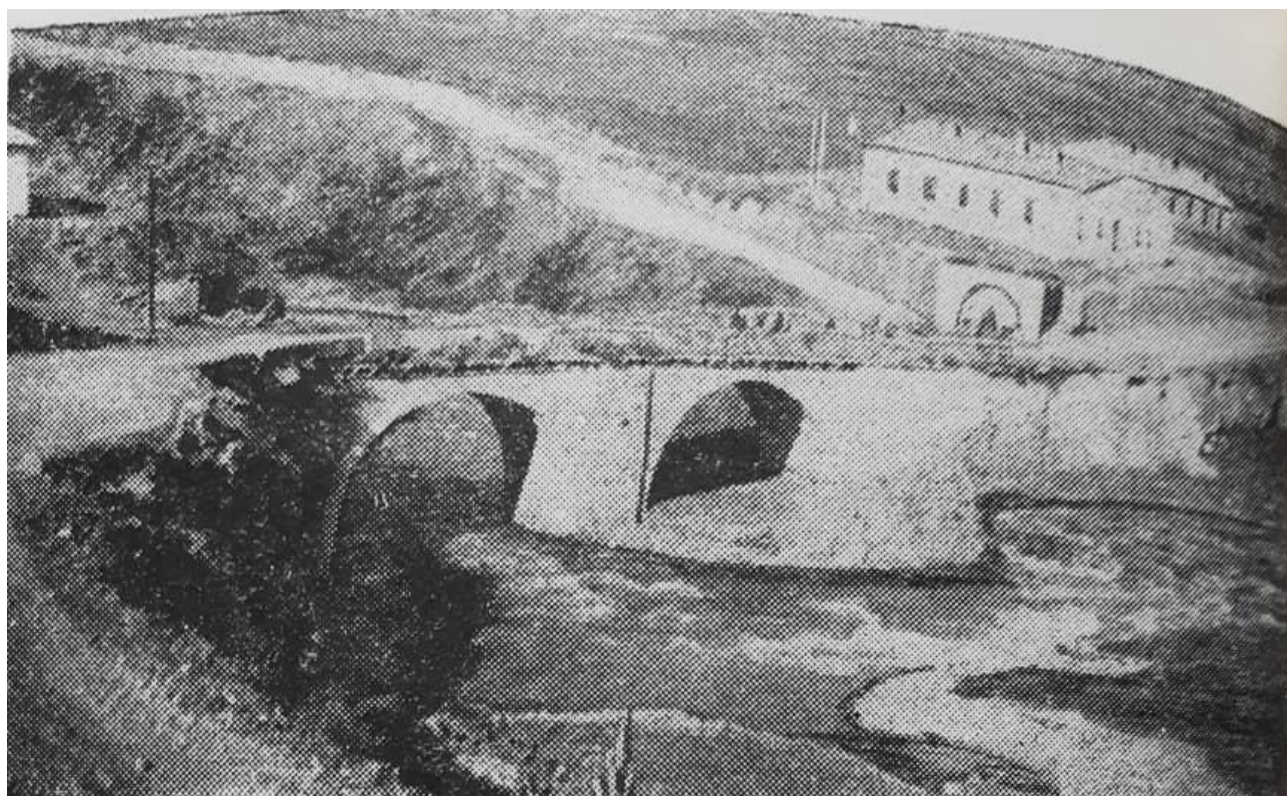


Рис.1. Фотографическое изображение исследуемого объекта, вторая половина XX века.

Ив. № подл.	Подп. и дата	Взам. инв. №							РД-01-33-25-ИКИ	Лист	
											52
			Изм.	Кол.уч.	Лист	№док.	Подп.	Дата			