



**АГЕНТСТВО ПО ОХРАНЕ КУЛЬТУРНОГО НАСЛЕДИЯ  
РЕСПУБЛИКИ ДАГЕСТАН  
(Дагнаследие)**

367031, г.Махачкала, ул.Гусейнова, 26

Тел: (8722) 69-21-10

E-mail: [dagnasledie@e-dag.ru](mailto:dagnasledie@e-dag.ru)

«18» 05 2026 г.

**П Р И К А З**

№ 16/26-нр

**Об утверждении предмета охраны  
объекта культурного наследия  
регионального значения  
«Кладбище сельское», XIX – начало XX  
века, расположенного по адресу:  
Республика Дагестан, Левашинский  
район, с. п. Куппа, с. п. Кутиша,  
местность «Клармазда гьоркь»,  
западная часть села  
АИС ЕГРОКН рег. №: 052611458440005**

В соответствии с Федеральным законом «Об объектах культурного наследия (памятниках истории и культуры) народов Российской Федерации» от 25.06.2002 г. №73-ФЗ, Порядком определения предмета охраны объекта культурного наследия, включённого в Единый государственный реестр объектов культурного наследия (памятников истории и культуры) народов Российской Федерации, утверждённым приказом Министерства культуры Российской Федерации от 13 января 2016 г. № 28, в целях обеспечения сохранения и государственной охраны объектов культурного наследия,

**ПРИКАЗЫВАЮ:**

1. Утвердить предмет охраны объекта культурного наследия регионального значения «Кладбище сельское», XIX – начало XX века, расположенного по адресу: Республика Дагестан, Левашинский район, с. п. Куппа, с. п. Кутиша, местность «Клармазда гьоркь», западная часть села, согласно приложению к настоящему приказу.

2. Начальнику отдела по работе с Единым государственным реестром объектов культурного наследия Аллаеву Н. М. - направить сведения о предмете охраны объекта культурного наследия, в соответствии с приказом Министерства культуры Российской Федерации от 03.10.2011 г. № 954, для внесения в Единый государственный реестр объектов культурного наследия (памятников истории и культуры) народов Российской Федерации.

3. Начальнику отдела надзора, сохранения и использования объектов культурного наследия регионального значения Абдулмуслимову А. А. - обеспечить размещение настоящего приказа на официальном сайте Агентства по охране культурного наследия Республики Дагестан.

4. Контроль за исполнением настоящего приказа оставляю за собой.

Руководитель



М. Мусаев

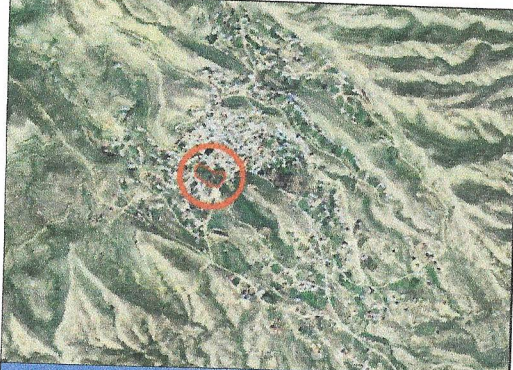

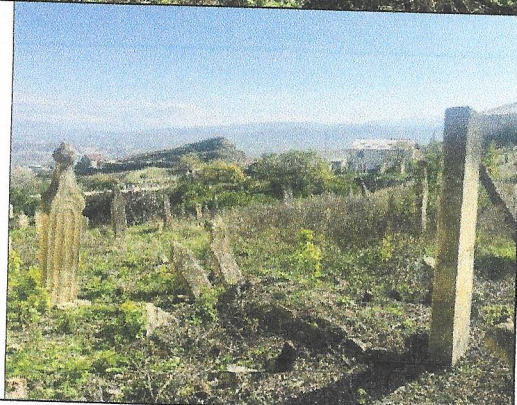
### ПРЕДМЕТ ОХРАНЫ

объекта культурного наследия регионального значения

«Кладбище сельское», XIX – начало XX века,

Расположенного по адресу: Республика Дагестан, Левашинский район, с. п.  
Купша, с. п. Кутиша, местность «Клармазда гьоркь», западная часть села

Регистрационный номер в едином государственном реестре объектов  
культурного наследия: 052611458440005

№ п/п	Наименование предмета охраны	Описание предмета охраны	Изображение предмета охраны
1	Местоположение кладбища в структуре застройки поселения	Исторически сложившееся местоположение кладбища в западной части села Кутиша	
2	Местоположение надгробных стел и захоронений в структуре кладбища	Упорядоченное расположение надгробных стел и захоронений в структуре кладбища. Стелы ориентированы на восток	
3	Материал, размер и характер исполнения надгробных стел	Надгробные стелы представляют собой хорошо обработанные каменные плиты прямоугольной и других форм размерами в среднем от 0,5 до 2 м. в высоту и до 0,2 м в толщину. Отдельные плиты оформлены в виде лезвия кинжала с шипом для навершия	

4	Художественное оформление, текст мемориальной надписи	Мемориальные надписи выполнены арабской вязью и состоят из коранического текста, имени погребенного и даты смерти. Отдельные плиты украшены узорами этнических, эпиграфических, растительных, антропоморфных мотивов	
---	---	--	--

Фотофиксация  
объекта культурного наследия регионального значения  
«Кладбище сельское», XIX – начало XX века,  
Республика Дагестан, Левашинский район, с. п. Купша, с. п. Кутиша,  
местность «КГармазда гьоркь», западная часть села



Фото 1. Вид на кладбище с запада



Фото 2. Вид на кладбище ЮЗ



Фото 3. Вид на кладбище с ЮЗ.



Фото 4. Вид на кладбище с ЮВ



Фото 5. Вид на кладбище с востока

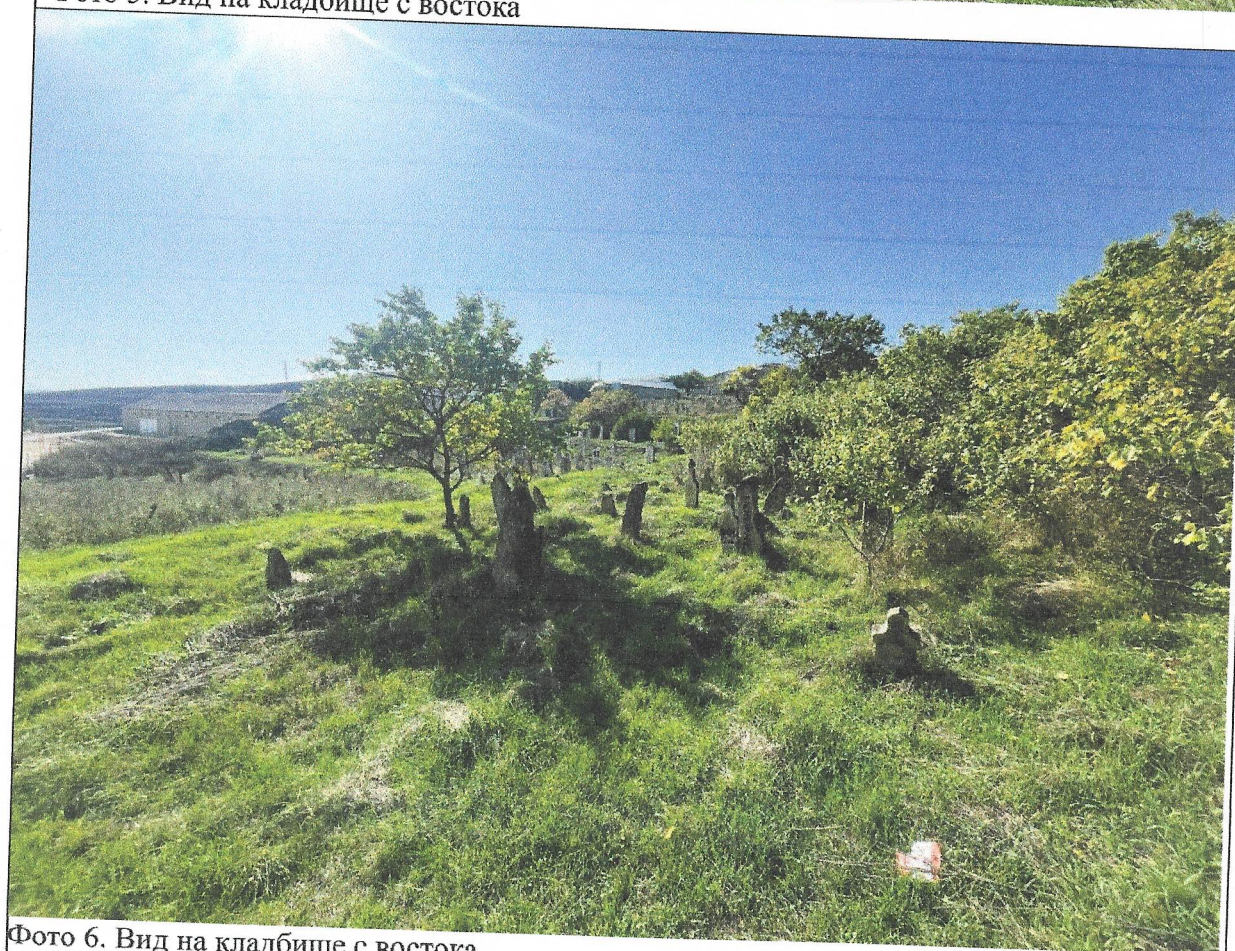


Фото 6. Вид на кладбище с востока



Фото 7. Вид на кладбище с СВ



Фото 8. Вид на кладбище с ССВ



Фото 9. Вид на кладбище с севера



Фото 10. Вид на кладбище с СЗ



Фото 11. Вид на кладбище с ССЗ



Фото 12. Вид на кладбище с СЗЗ



Фото 13. Типичная стела кладбища



Фрагмент публичной кадастровой карты (<https://nspd.gov.ru/>). Местоположение исследуемого объекта выделено красным кругом