



**АГЕНТСТВО ПО ОХРАНЕ КУЛЬТУРНОГО НАСЛЕДИЯ
РЕСПУБЛИКИ ДАГЕСТАН
(Дагнаследие)**

367031, г.Махачкала, ул.Гусейнова, 26

Тел: (8722) 69-21-10

E-mail: dagnasledie@e-dag.ru

«18» 05 2026 г.

№ 14/26-нр

П Р И К А З

**Об утверждении предмета охраны
объекта культурного наследия
регионального значения
«Кладбище (старая часть)», конец XIX
– начало XX века, расположенного по
адресу: Республика Дагестан,
Левашинский район, с. п. Левашаи,
восточная окраина села
АИС ЕГРОКН рег. №: 052611458430005**

В соответствии с Федеральным законом «Об объектах культурного наследия (памятниках истории и культуры) народов Российской Федерации» от 25.06.2002 г. №73-ФЗ, Порядком определения предмета охраны объекта культурного наследия, включённого в Единый государственный реестр объектов культурного наследия (памятников истории и культуры) народов Российской Федерации, утверждённым приказом Министерства культуры Российской Федерации от 13 января 2016 г. № 28, в целях обеспечения сохранения и государственной охраны объектов культурного наследия,

ПРИКАЗЫВАЮ:

1. Утвердить предмет охраны объекта культурного наследия регионального значения «Кладбище (старая часть)», конец XIX – начало XX века, расположенного по адресу: Республика Дагестан, Левашинский район, с. п. Левашаи, восточная окраина села, согласно приложению к настоящему приказу.

2. Начальнику отдела по работе с Единым государственным реестром объектов культурного наследия Аллаеву Н. М. - направить сведения о предмете охраны объекта культурного наследия, в соответствии с приказом Министерства культуры Российской Федерации от 03.10.2011 г. № 954, для внесения в Единый государственный реестр объектов культурного наследия (памятников истории и культуры) народов Российской Федерации.

3. Начальнику отдела надзора, сохранения и использования объектов культурного наследия регионального значения Абдулмуслимову А. А. - обеспечить размещение настоящего приказа на официальном сайте Агентства по охране культурного наследия Республики Дагестан.

4. Контроль за исполнением настоящего приказа оставляю за собой.

Руководитель

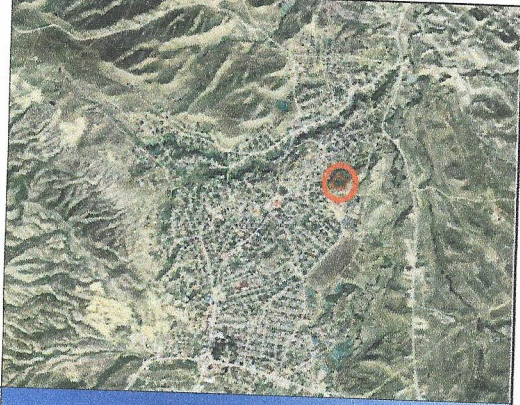
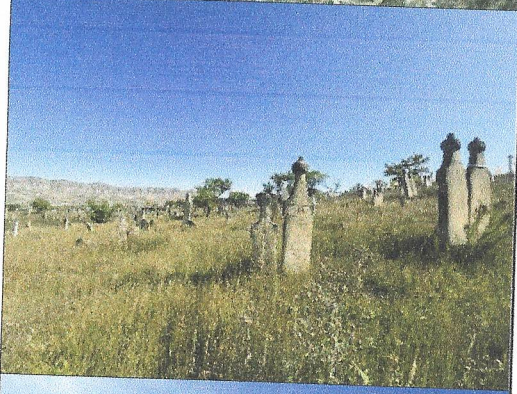
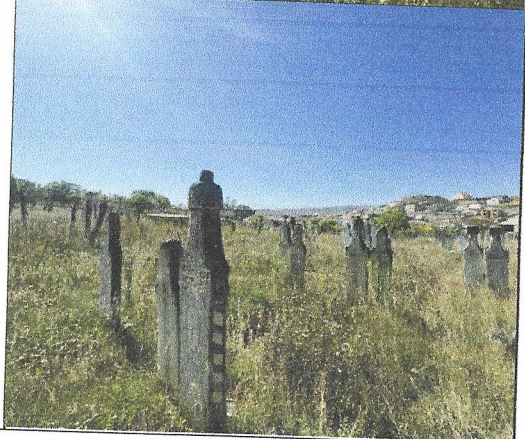


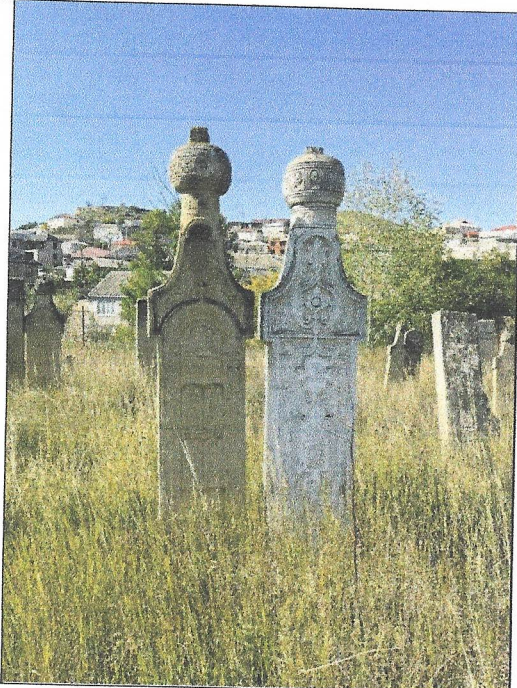
М. Мусаев

Приложение № 1
к приказу Агентства по охране
культурного наследия
Республики Дагестан
от « 18 » 05 2026 г. № 14/26-пр

ПРЕДМЕТ ОХРАНЫ

объекта культурного наследия регионального значения
«Кладбище (старая часть)», конец XIX – начало XX века,
Расположенного по адресу: Республика Дагестан, Левашинский район, с. п.
Леваши, восточная окраина села
Регистрационный номер в едином государственном реестре объектов
культурного наследия: 052611458430005

№ п/п	Наименование предмета охраны	Описание предмета охраны	Изображение предмета охраны
1	Местоположение кладбища в структуре застройки поселения	Исторически сложившееся местоположение кладбища в восточной части села Левашы	
2	Местоположение надгробных стел и захоронений в структуре кладбища	Упорядоченное расположение надгробных стел и захоронений в структуре кладбища. Стелы ориентированы на восток	
3	Материал, размер и характер исполнения надгробных стел	Надгробные стелы представляют собой хорошо обработанные каменные плиты прямоугольной и других форм размерами в среднем 1,8 м в высоту и до 0,2 м в толщину. Большинство плит оформлено в виде лезвия кинжала с шипом для навершия	

4	Художественное оформление, текст мемориальной надписи	<p>Мемориальные надписи выполнены арабской вязью и состоят из коранического текста, имени погребенного и даты смерти. Отдельные плиты украшены узорами этнических, эпиграфических, растительных, антропоморфных мотивов</p>	 A photograph of two tall, weathered stone grave markers in a cemetery. The markers are rectangular with rounded, bulbous tops. They are covered in intricate Arabic calligraphy. The cemetery is overgrown with tall grass, and a residential area is visible in the background under a clear blue sky.
---	---	---	--

Фотофиксация
объекта культурного наследия регионального значения
«Кладбище (старая часть)», конец XIX – начало XX века,
Республика Дагестан, Левашинский район, с. п. Леваша, восточная окраина
села

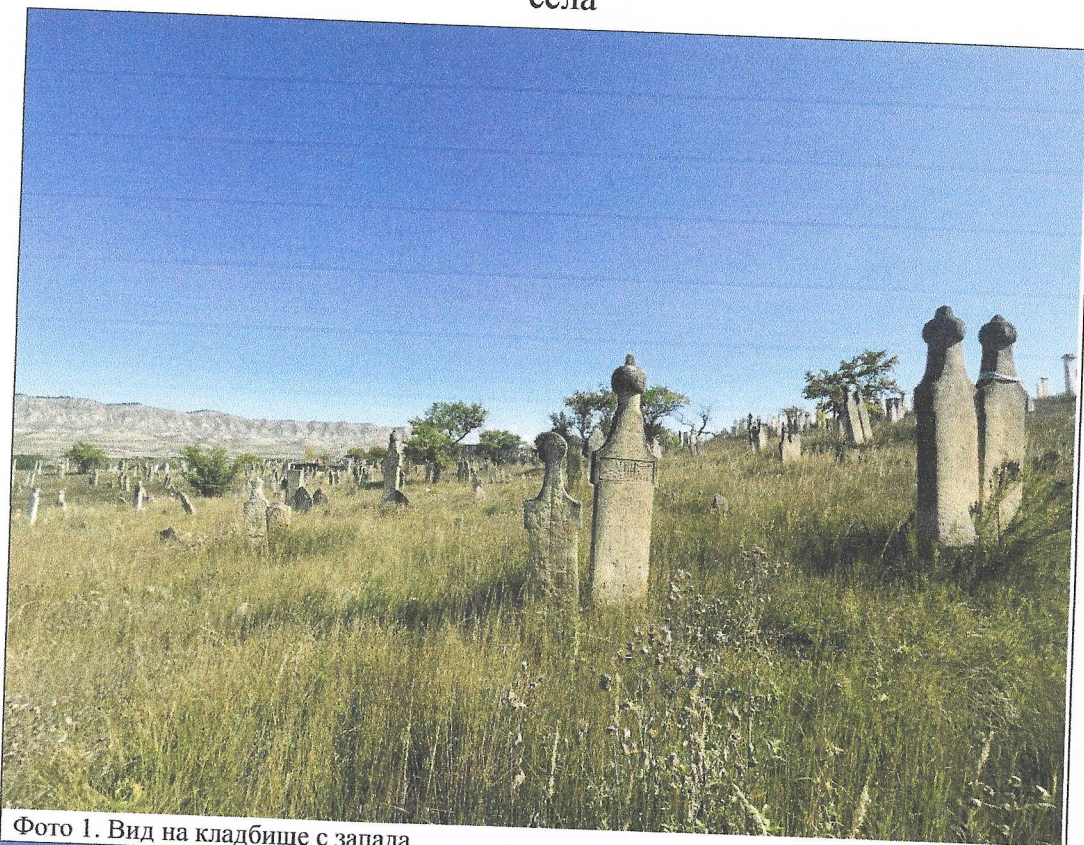


Фото 1. Вид на кладбище с запада



Фото 2. Вид на кладбище с ЮЗЗ



Фото 3. Вид на кладбище с ЮЗЗ

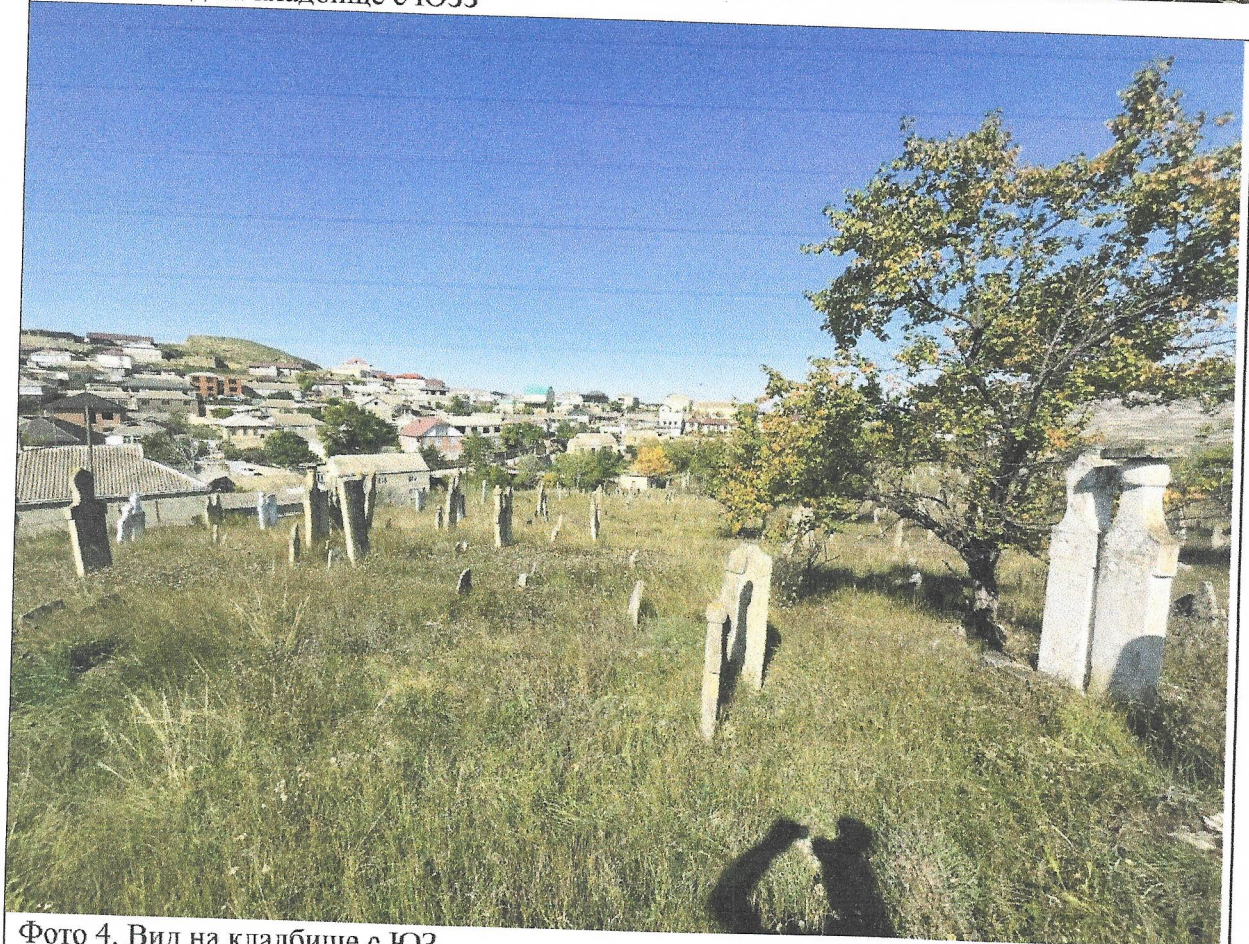


Фото 4. Вид на кладбище с ЮЗ

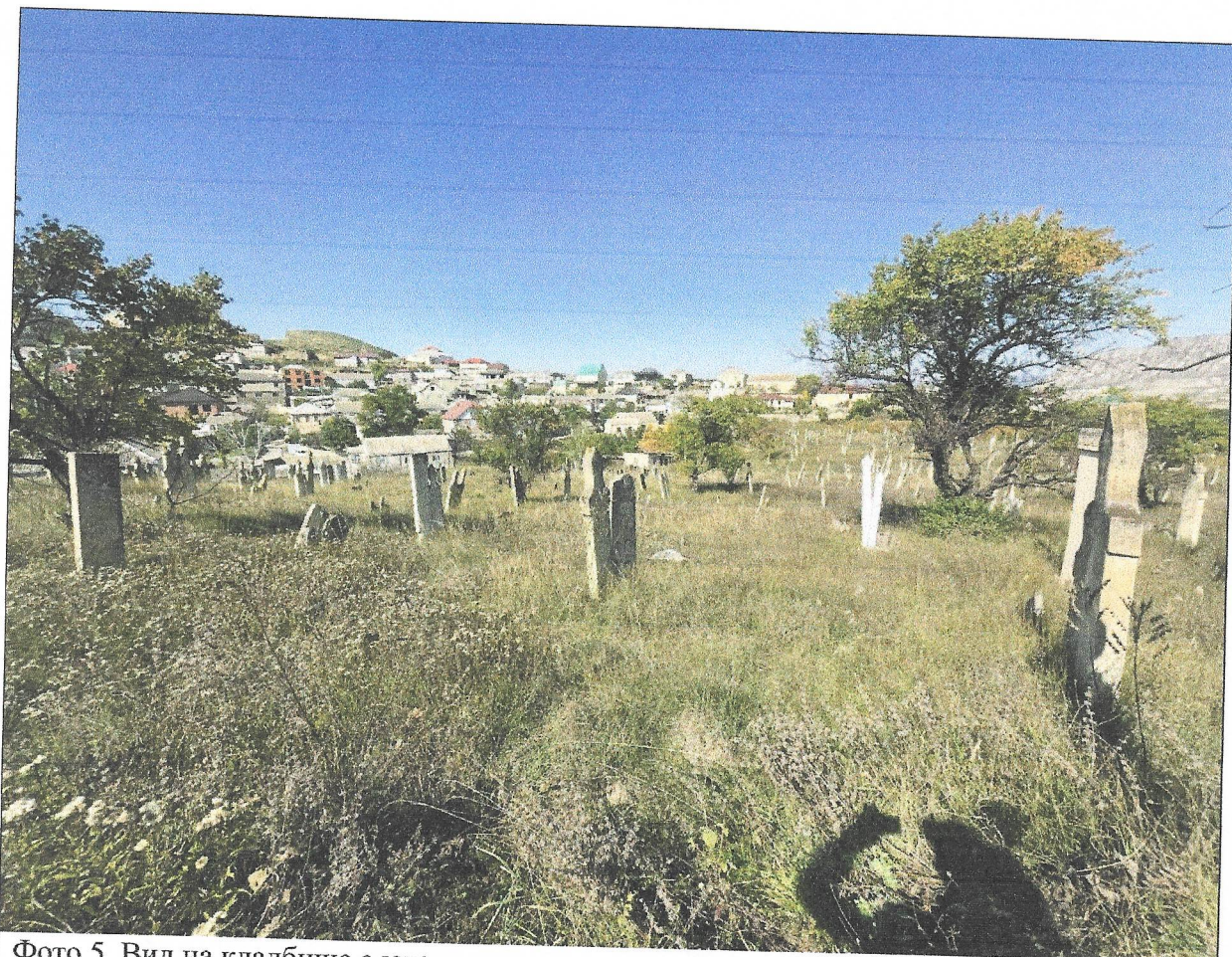


Фото 5. Вид на кладбище с юга



Фото 6. Вид на кладбище с юга



Фото 7. Вид на кладбище с ЮЮВ



Фото 8. Вид на кладбище с ЮВ

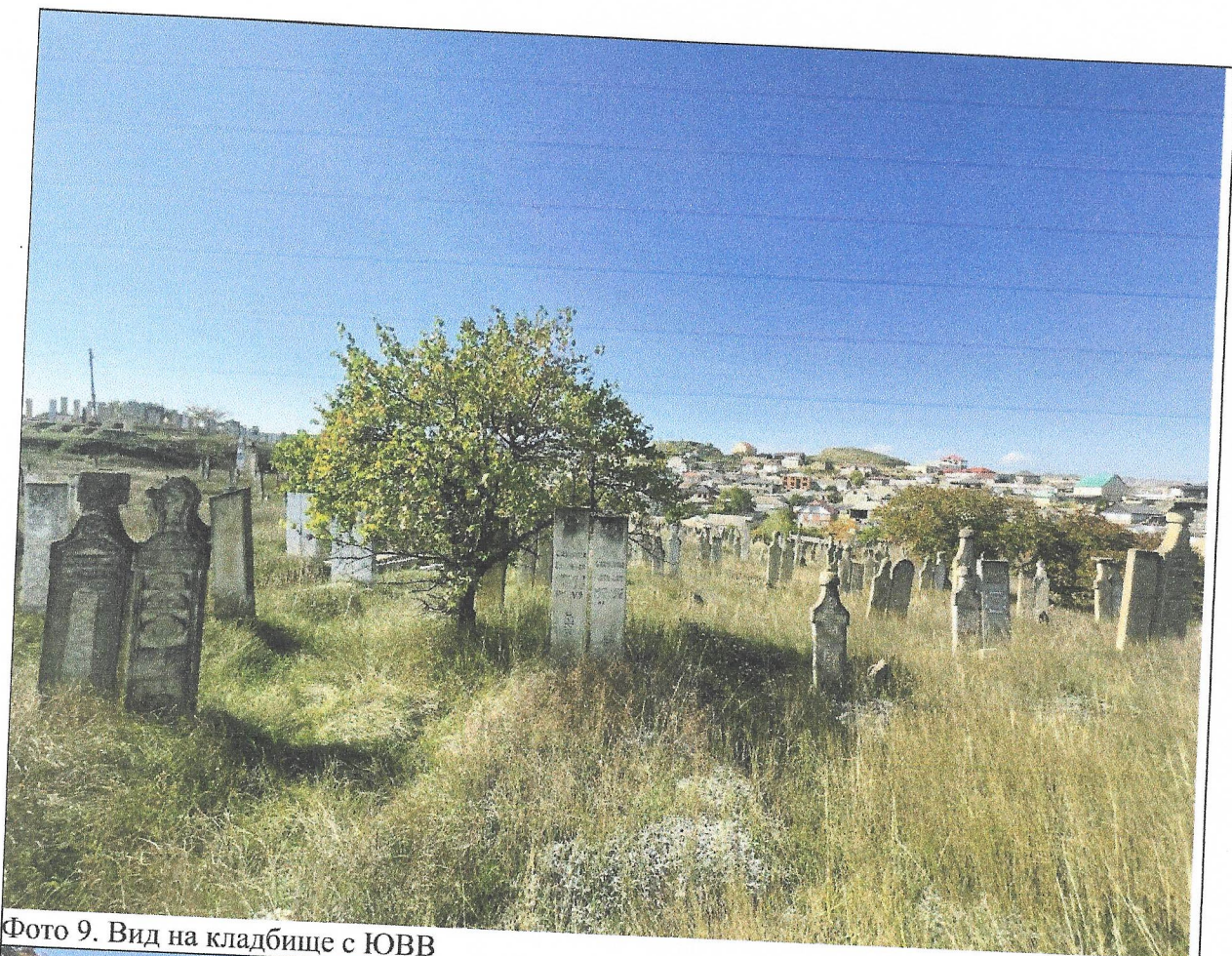


Фото 9. Вид на кладбище с ЮВВ



Фото 10. Вид на кладбище с востока



Фото 11. Вид на кладбище с востока



Фото 12. Вид на кладбище с СВВ



Фото 13. Вид на кладбище с СВ



Фото 14. Вид на кладбище с севера



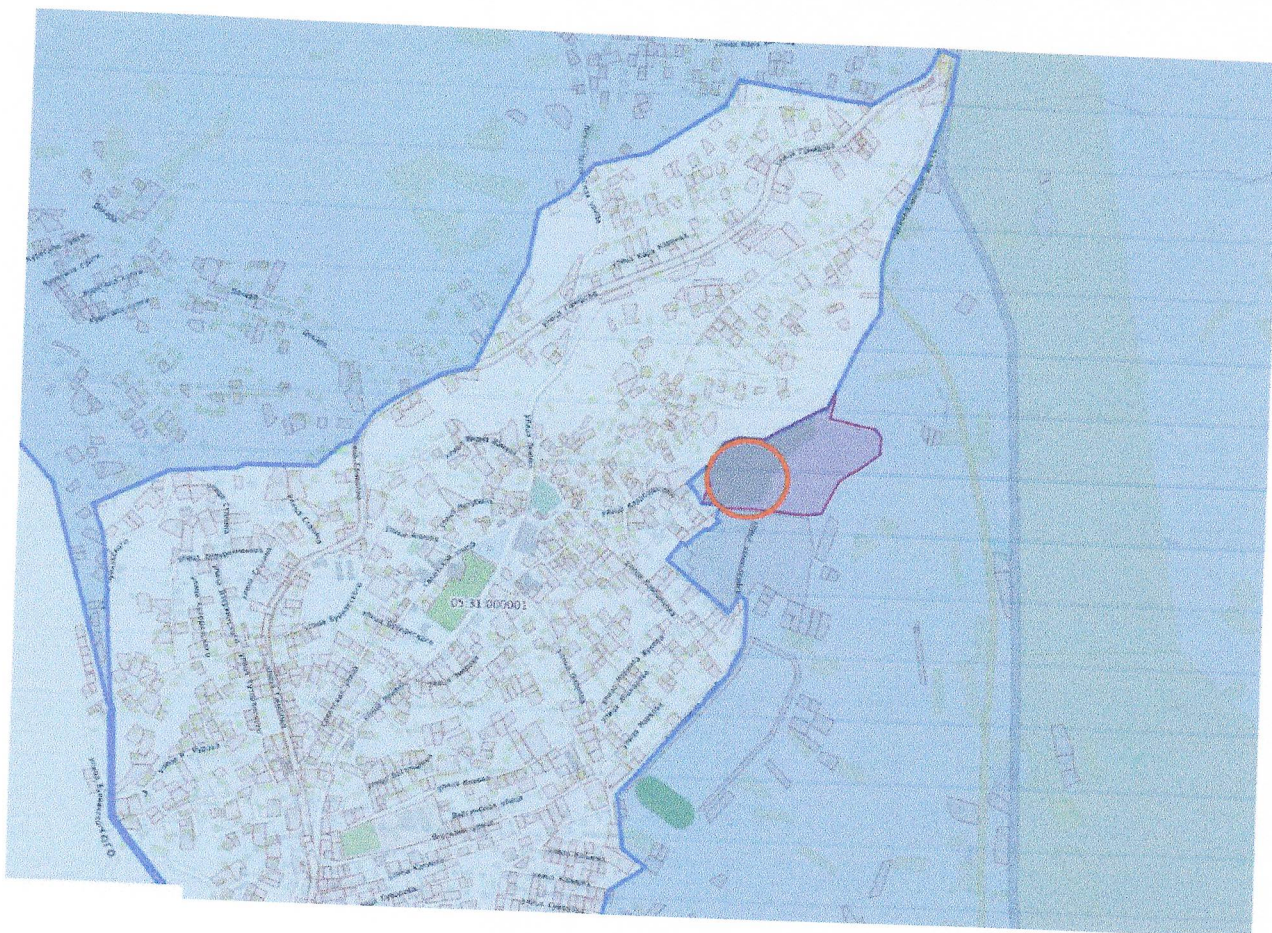
Фото 15. Вид на кладбище с СЗ



Фото 16. Вид на кладбище с СЗ



Фото 17. Типичные стелы кладбища



Фрагмент публичной кадастровой карты (<https://nspd.gov.ru/>). Местоположение исследуемого объекта выделено красным кругом