



**АГЕНТСТВО ПО ОХРАНЕ КУЛЬТУРНОГО НАСЛЕДИЯ
РЕСПУБЛИКИ ДАГЕСТАН
(Дагнаследие)**

367031, г.Махачкала, ул.Гусейнова, 26

Тел: (8722) 69-21-10

E-mail: dagnasledie@e-dag.ru

«18» 05 2026 г.

П Р И К А З

№ 15/26-пр

**Об утверждении предмета охраны
объекта культурного наследия
регионального значения
«Кладбище сельское (старая часть)»,
XIX – начало XX века, расположенного
по адресу: Республика Дагестан,
Левашинский район, с. п. Куппа, с.
Кундурхе, северо-западная окраина
села Кундурхе
АИС ЕГРОКН per. №: 052611460740005**

В соответствии с Федеральным законом «Об объектах культурного наследия (памятниках истории и культуры) народов Российской Федерации» от 25.06.2002 г. №73-ФЗ, Порядком определения предмета охраны объекта культурного наследия, включённого в Единый государственный реестр объектов культурного наследия (памятников истории и культуры) народов Российской Федерации, утверждённым приказом Министерства культуры Российской Федерации от 13 января 2016 г. № 28, в целях обеспечения сохранения и государственной охраны объектов культурного наследия,

ПРИКАЗЫВАЮ:

1. Утвердить предмет охраны объекта культурного наследия регионального значения «Кладбище сельское (старая часть)», XIX – начало XX века, расположенного по адресу: Республика Дагестан, Левашинский район, с. п. Куппа, с. Кундурхе, северо-западная окраина села Кундурхе, согласно приложению к настоящему приказу.

2. Начальнику отдела по работе с Единым государственным реестром объектов культурного наследия Аллаеву Н. М. - направить сведения о предмете охраны объекта культурного наследия, в соответствии с приказом Министерства культуры Российской Федерации от 03.10.2011 г. № 954, для внесения в Единый государственный реестр объектов культурного наследия (памятников истории и культуры) народов Российской Федерации.

3. Начальнику отдела надзора, сохранения и использования объектов культурного наследия регионального значения Абдулмуслимову А. А. - обеспечить размещение настоящего приказа на официальном сайте Агентства по охране культурного наследия Республики Дагестан.

4. Контроль за исполнением настоящего приказа оставляю за собой.

Руководитель


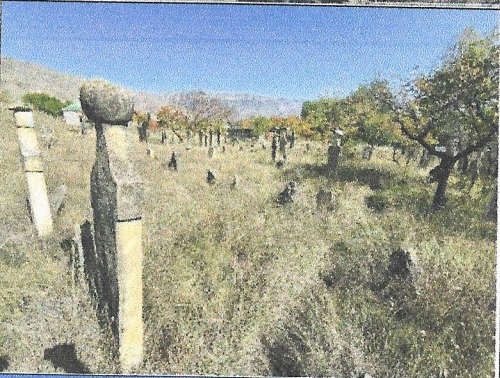
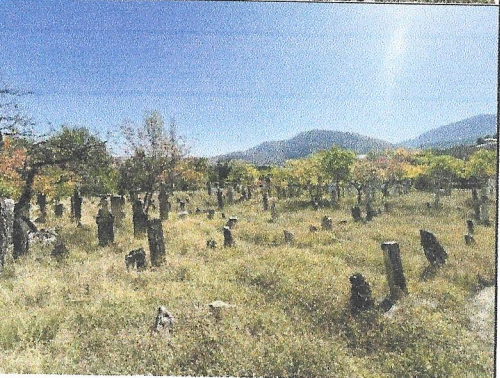


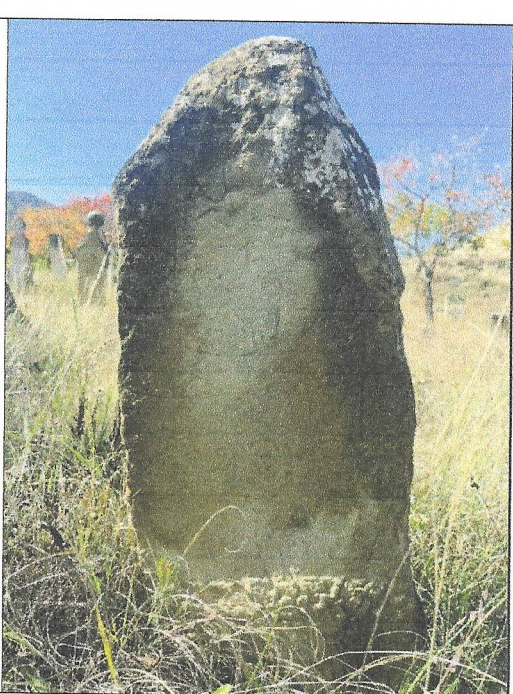
М. Мусаев

Приложение № 1
к приказу Агентства по охране
культурного наследия
Республики Дагестан
от « 18 » 05 2026 г. № 15/26-нр

ПРЕДМЕТ ОХРАНЫ

объекта культурного наследия регионального значения
«Кладбище сельское (старая часть)», XIX – начало XX века
Расположенного по адресу: Республика Дагестан, Левашинский район, с. п.
Куппа, с. Кундурхе, северо-западная окраина села Кундурхе.
Регистрационный номер в едином государственном реестре объектов
культурного наследия: 052611460740005

№ п/п	Наименование предмета охраны	Описание предмета охраны	Изображение предмета охраны
1	Местоположение кладбища в структуре застройки поселения	Исторически сложившееся местоположение кладбища в северо-западной окраине села Кундурхе	
2	Местоположение надгробных стел и захоронений в структуре кладбища	Упорядоченное расположение надгробных стел и захоронений в структуре кладбища. Стелы ориентированы на восток	
3	Материал, размер и характер исполнения надгробных стел	Надгробные стелы представляют собой хорошо обработанные каменные плиты прямоугольной и других форм размерами в среднем от 0,5 до 2 м. в высоту и до 0,2 м в толщину. Отдельные плиты оформлены в виде лезвия кинжала с шипом для навершия	

4	Художественное оформление, текст мемориальной надписи	Мемориальные надписи выполнены арабской вязью и состоят из коранического текста, имени погребенного и даты смерти. Отдельные плиты украшены узорами этнических, эпиграфических, растительных, антропоморфных мотивов	
---	---	--	--

Фотофиксация
объекта культурного наследия регионального значения
«Кладбище сельское (старая часть)», XIX – начало XX века,
Республика Дагестан, Левашинский район, с. п. Куппа, с. Кундурхе, северо-
западная окраина села Кундурхе

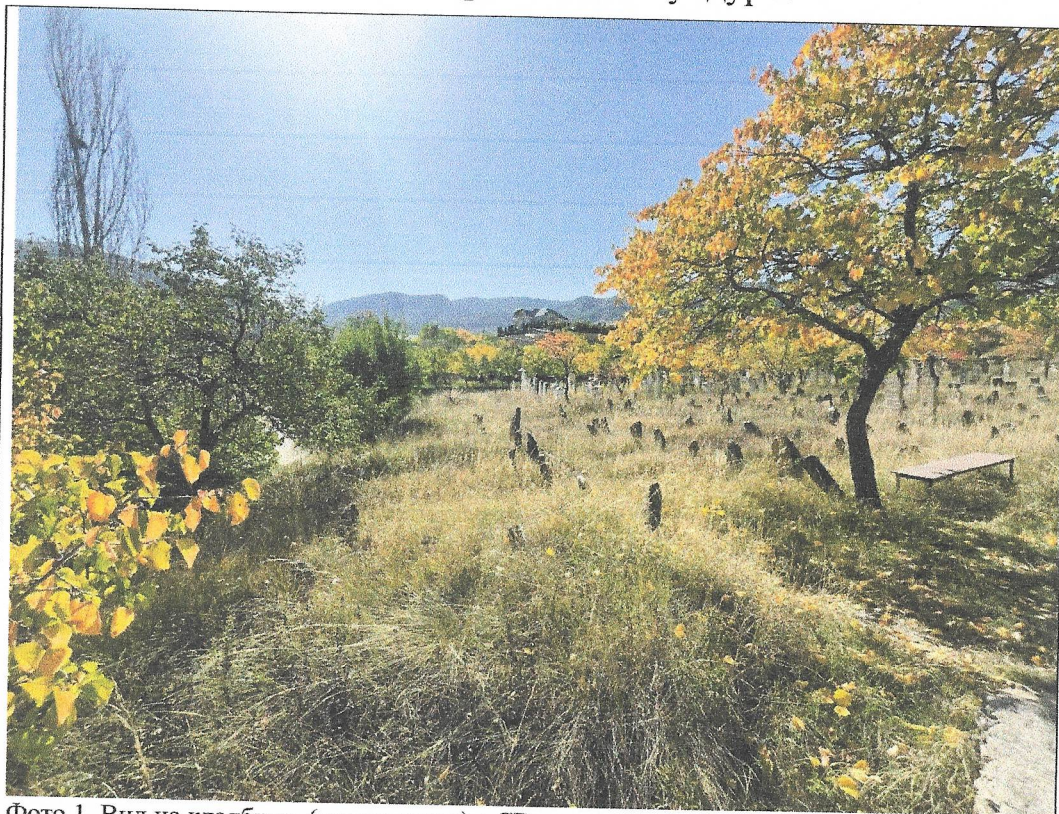


Фото 1. Вид на кладбище (старая часть) с СВ

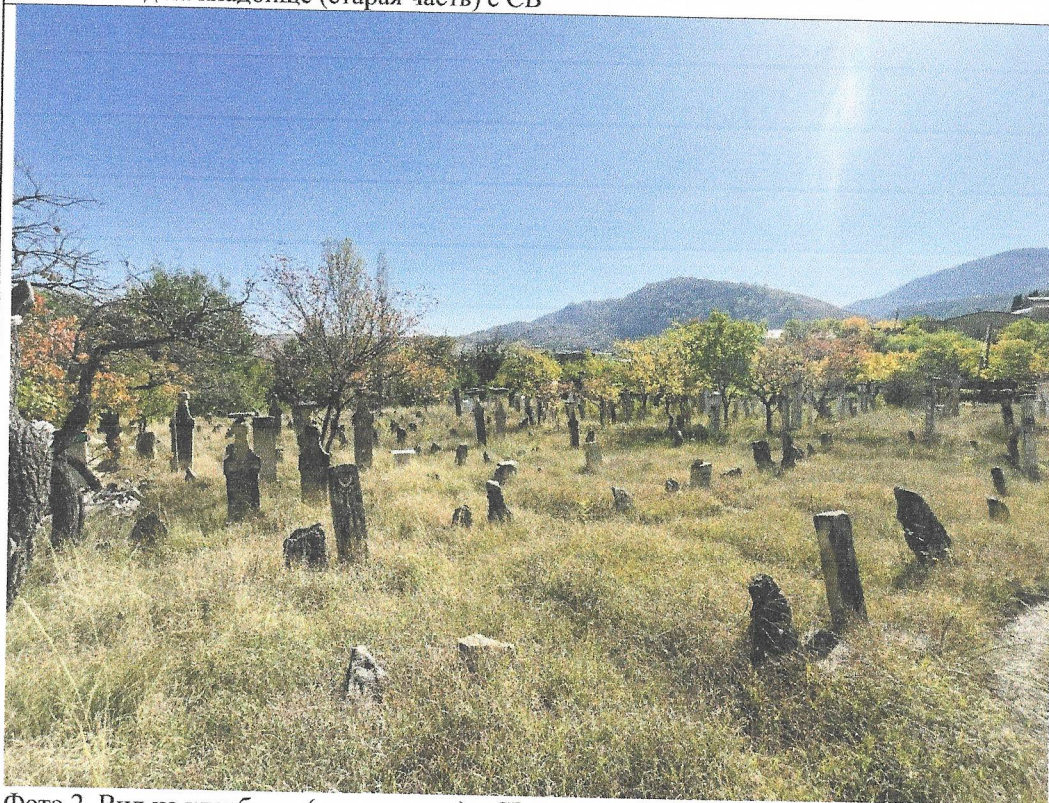


Фото 2. Вид на кладбище (старая часть) с СЗ

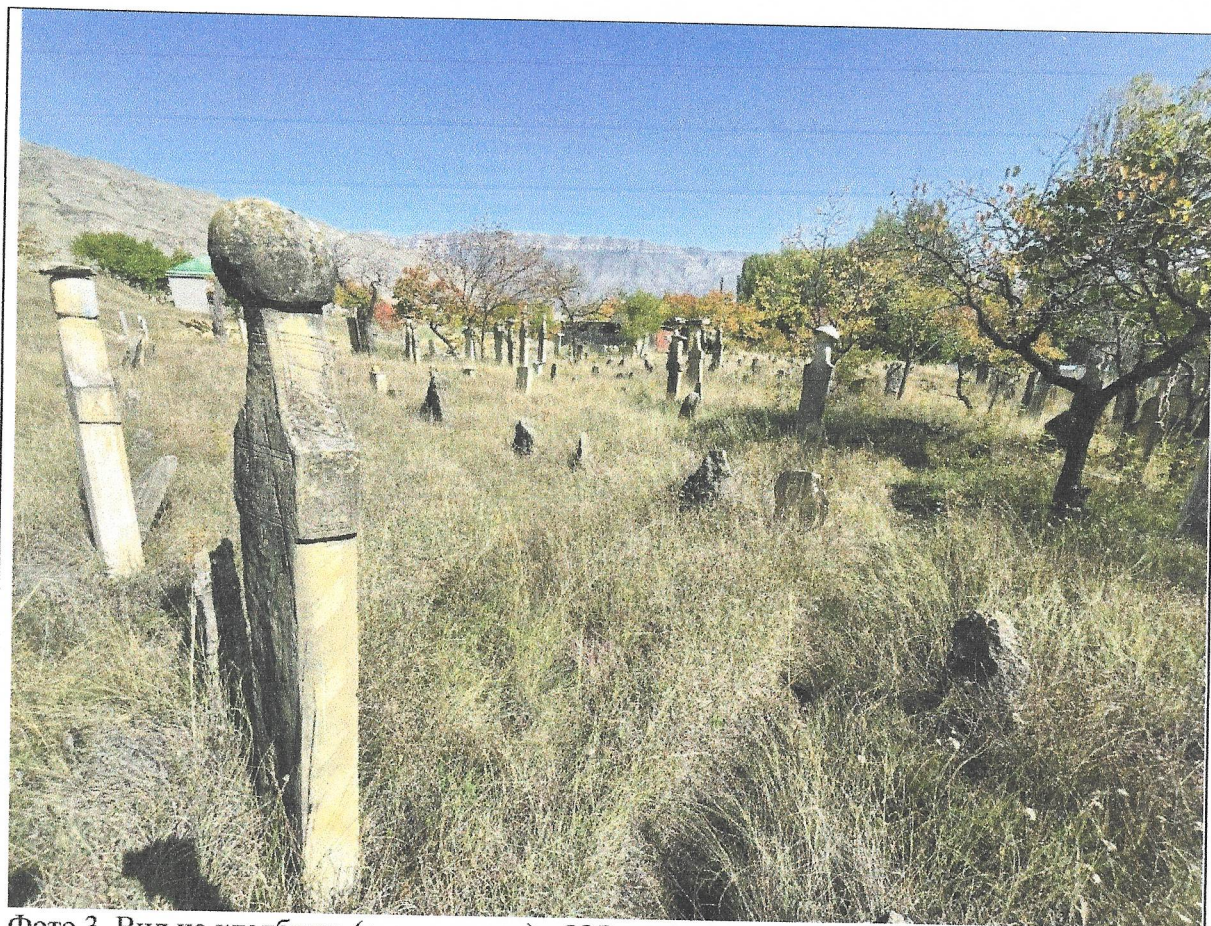


Фото 3. Вид на кладбище (старая часть) с ЮЗ.

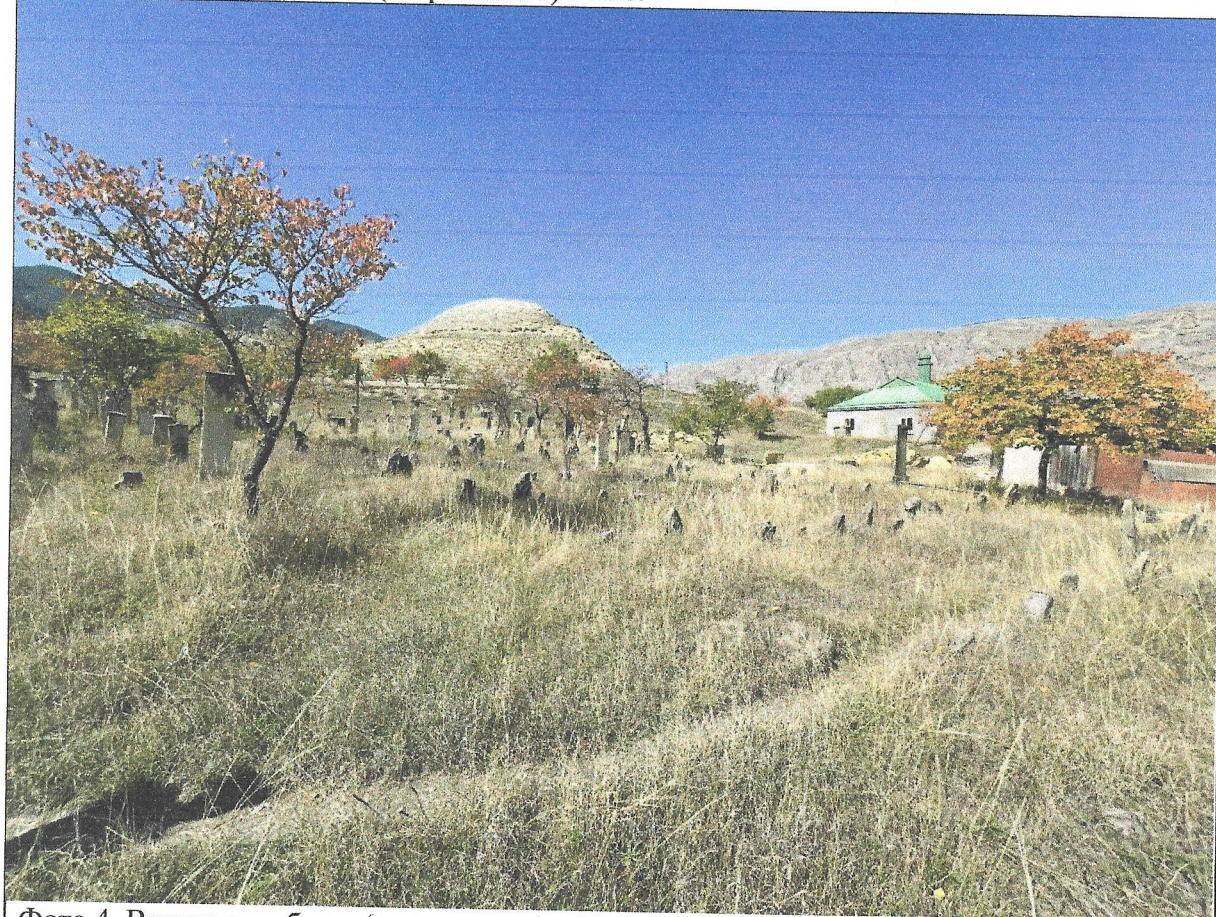


Фото 4. Вид на кладбище (старая часть) с ЮВ

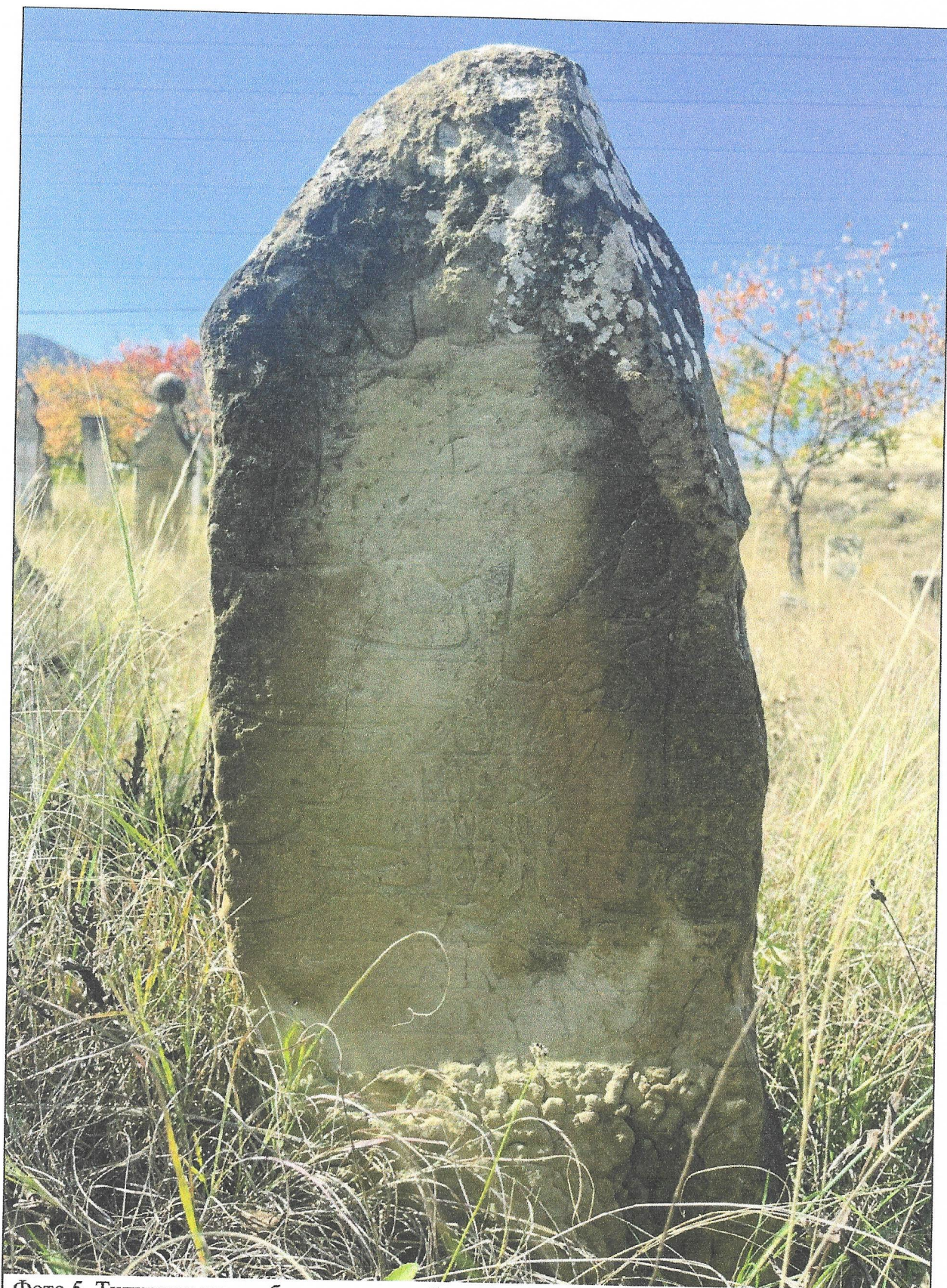
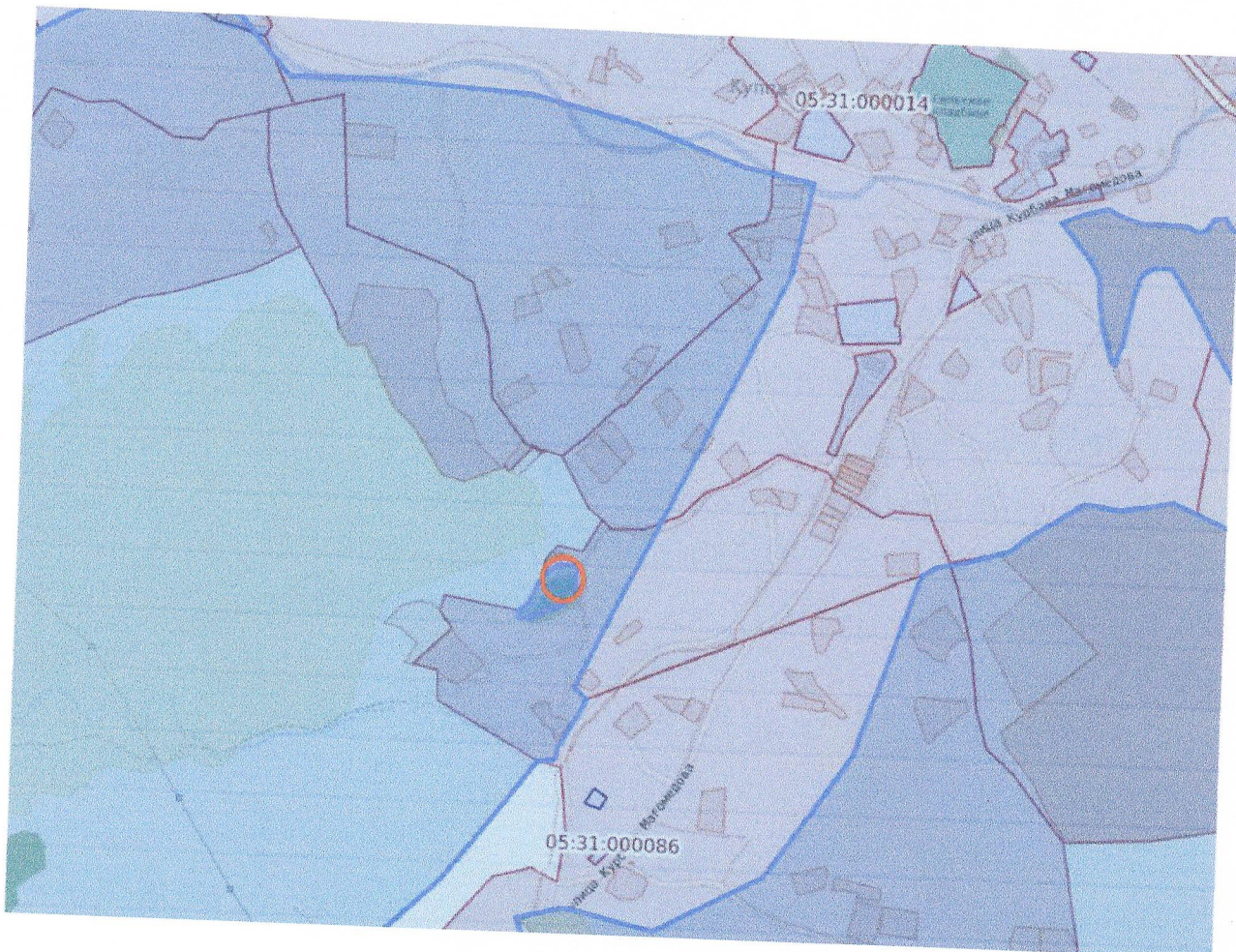


Фото 5. Типичная надгробная стела кладбища (старая часть). Вид с востока



Фрагмент публичной кадастровой карты (<https://nspd.gov.ru/>). Местоположение исследуемого объекта выделено красным кругом