



**АГЕНТСТВО ПО ОХРАНЕ КУЛЬТУРНОГО НАСЛЕДИЯ
РЕСПУБЛИКИ ДАГЕСТАН
(Дагнаследие)**

367031, г.Махачкала, ул.Гусейнова, 26

Тел: (8722) 69-21-10

E-mail: dagnasledie@e-dag.ru

«12» 05 2026 г.

№ 12/26-и

П Р И К А З

**Об утверждении предмета охраны
объекта культурного наследия
регионального значения
«Кладбище среднее», XVII – XX вв.,
расположенного по адресу: Республика
Дагестан, Левашинский район, с.п.
Куппа, с. Иргали (70 м. к северу от села
Иргали)
АИС ЕГРОКН рег. №: 052611460690005**

В соответствии с Федеральным законом «Об объектах культурного наследия (памятниках истории и культуры) народов Российской Федерации» от 25.06.2002 г. №73-ФЗ, Порядком определения предмета охраны объекта культурного наследия, включённого в Единый государственный реестр объектов культурного наследия (памятников истории и культуры) народов Российской Федерации, утверждённым приказом Министерства культуры Российской Федерации от 13 января 2016 г. № 28, в целях обеспечения сохранения и государственной охраны объектов культурного наследия,

ПРИКАЗЫВАЮ:

1. Утвердить предмет охраны объекта культурного наследия регионального значения «Кладбище среднее», XVII – XX вв., расположенного по адресу: Республика Дагестан, Левашинский район, с.п. Куппа, с. Иргали (70 м. к северу от села Иргали), согласно приложению к настоящему приказу.
2. Начальнику отдела по работе с Единым государственным реестром объектов культурного наследия Аллаеву Н. М. - направить сведения

о предмете охраны объекта культурного наследия, в соответствии с приказом Министерства культуры Российской Федерации от 03.10.2011 г. № 954, для внесения в Единый государственный реестр объектов культурного наследия (памятников истории и культуры) народов Российской Федерации.

3. Начальнику отдела надзора, сохранения и использования объектов культурного наследия регионального значения Абдулмуслимову А. А. - обеспечить размещение настоящего приказа на официальном сайте Агентства по охране культурного наследия Республики Дагестан.

4. Контроль за исполнением настоящего приказа оставляю за собой.

Руководитель



М. Мусаев

ПРЕДМЕТ ОХРАНЫ


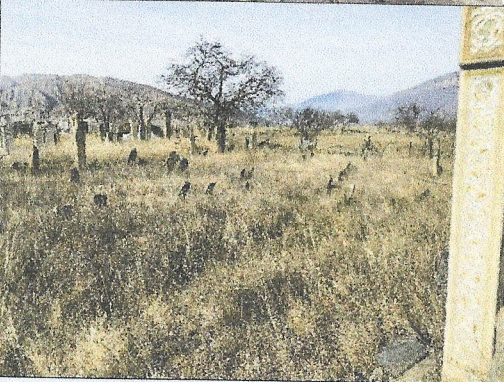

объекта культурного наследия регионального значения

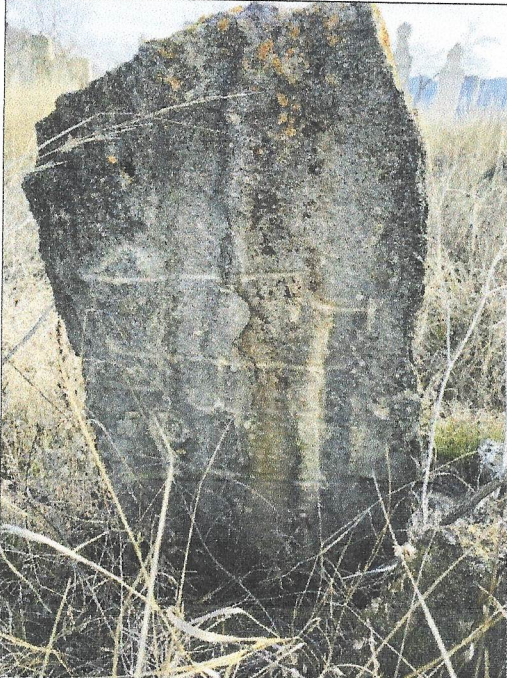
«Кладбище среднее», XVII – XX вв.,

Расположенного по адресу: Республика Дагестан, Левашинский район, с.п.

Купша, с. Иргали (70 м. к северу от села Иргали)

Регистрационный номер в едином государственном реестре объектов
культурного наследия: 052611460690005

№ п/п	Наименование предмета охраны	Описание предмета охраны	Изображение предмета охраны
1	Местоположение кладбища в структуре застройки поселения	Исторически сложившееся местоположение кладбища в северо-западной окраине села Иргали	
2	Местоположение надгробных стел и захоронений в структуре кладбища	Упорядоченное расположение надгробных стел и захоронений в структуре кладбища. Стелы ориентированы на восток	
3	Материал, размер и характер исполнения надгробных стел	Надгробные стелы представляют собой хорошо обработанные каменные плиты прямоугольной и других форм размерами в среднем от 0,5 до 2 м. в высоту и до 0,2 м в толщину. Отдельные плиты оформлены в виде лезвия кинжала с шипом для навершия	

4	Художественное оформление, текст мемориальной надписи	Мемориальные надписи выполнены арабской вязью и состоят из коранического текста, имени погребенного и даты смерти. Отдельные плиты украшены узорами этнических, эпиграфических, растительных, антропоморфных мотивов	
---	---	--	--

Фотофиксация
объекта культурного наследия регионального значения
«Кладбище среднее», XVII – XX вв.,
Республика Дагестан, Левашинский район, с.п. Купша, с. Иргали (70 м. к
северу от села Иргали)

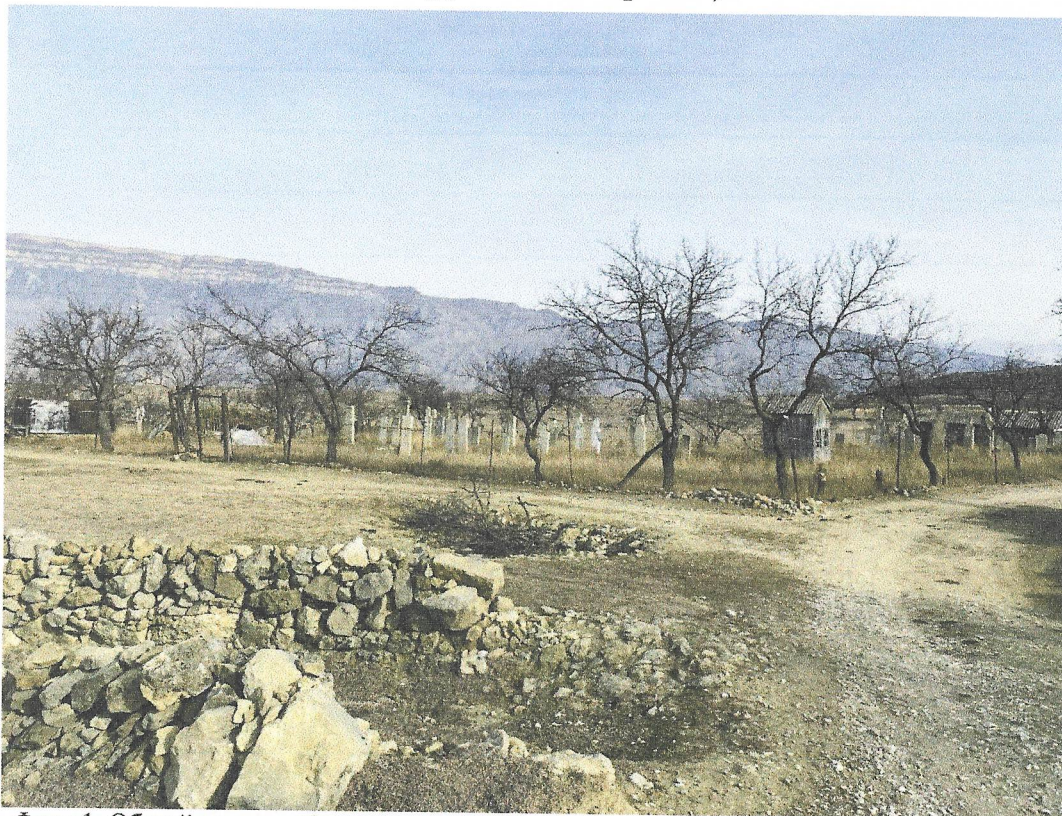


Фото 1. Общий вид кладбища. Вид с запада



Фото 2. Вид на кладбище с северо-востока



Фото 3. Вид на кладбище с юга



Фото 4. Вид на кладбище с севера

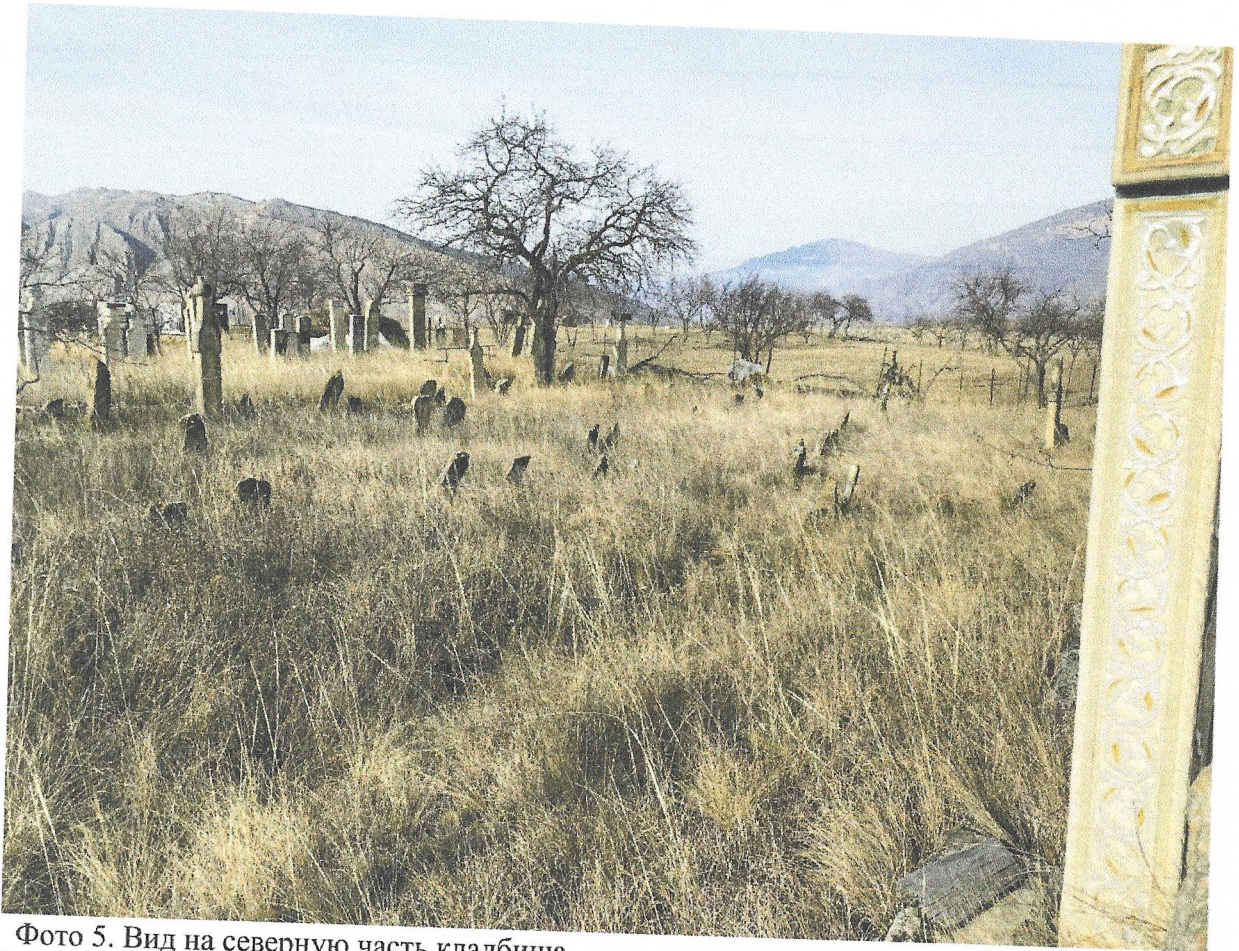


Фото 5. Вид на северную часть кладбища

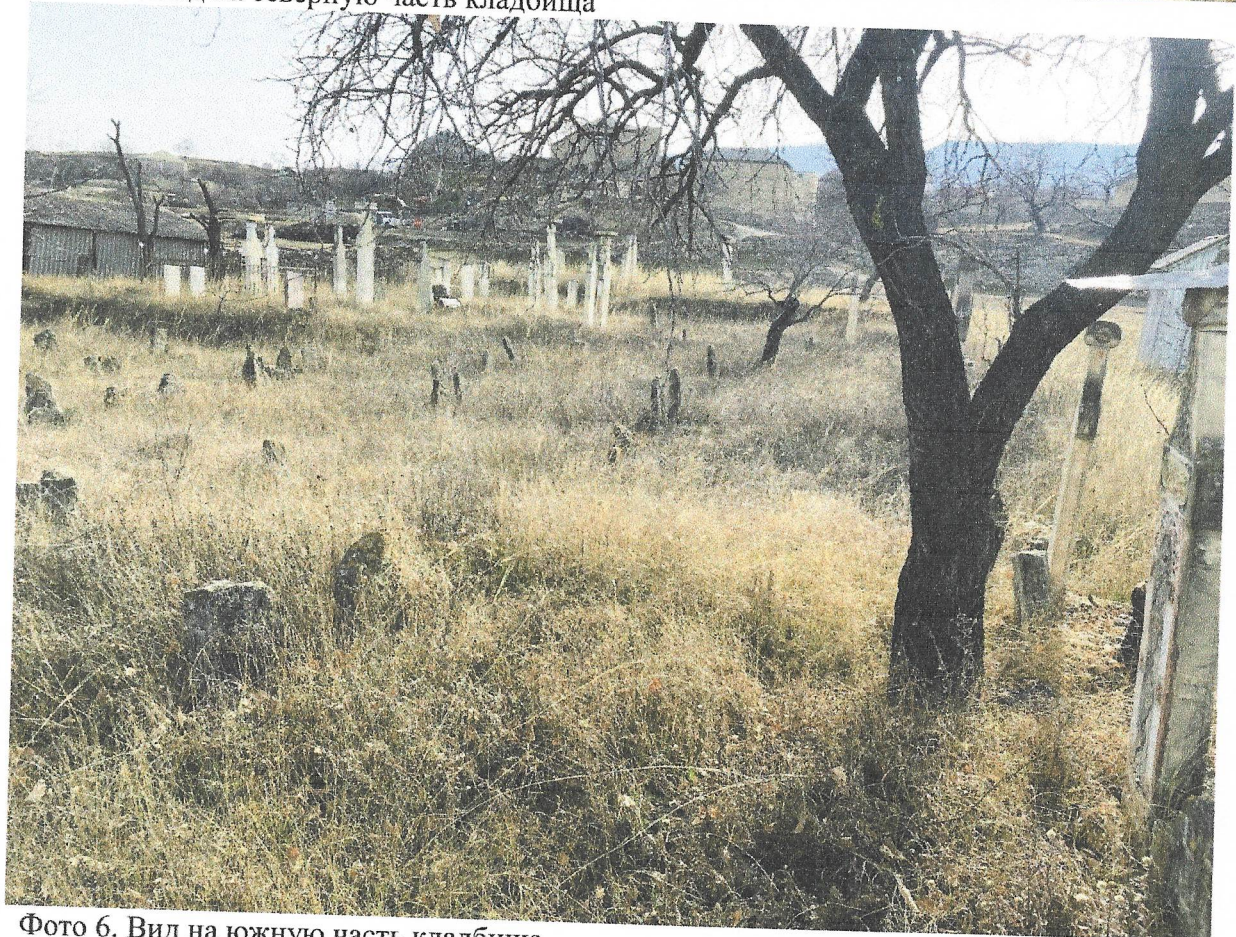


Фото 6. Вид на южную часть кладбища



Фото 7. Типичная надгробная стела кладбища. Вид с востока



Фрагмент публичной кадастровой карты (<https://nspd.gov.ru/>). Местоположение исследуемого объекта выделено красным кругом